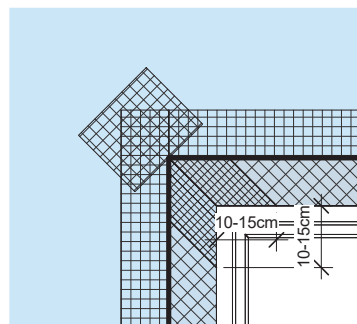
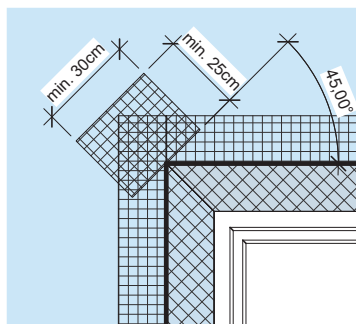
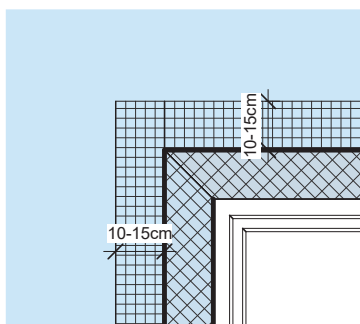
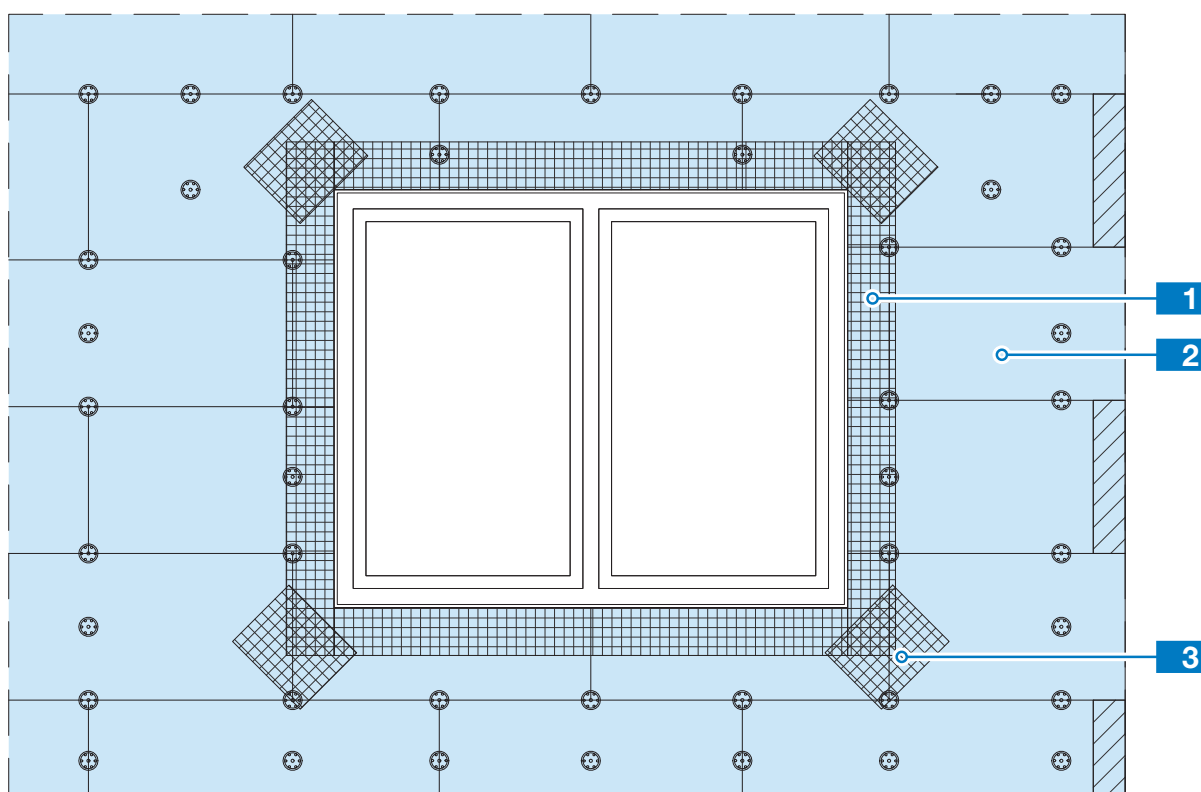


MAPETHERM EPS

UTVENDIG THERMISK ISOLASJONSSYSTEM

- *Montering av isolasjon og smyg/hjørnearmering*

- 1 Hjørnearmering **Mapetherm Hjørne**
- 2 Isolasjon **Mapetherm EPS**
- 3 Diagonal hjørnearmering



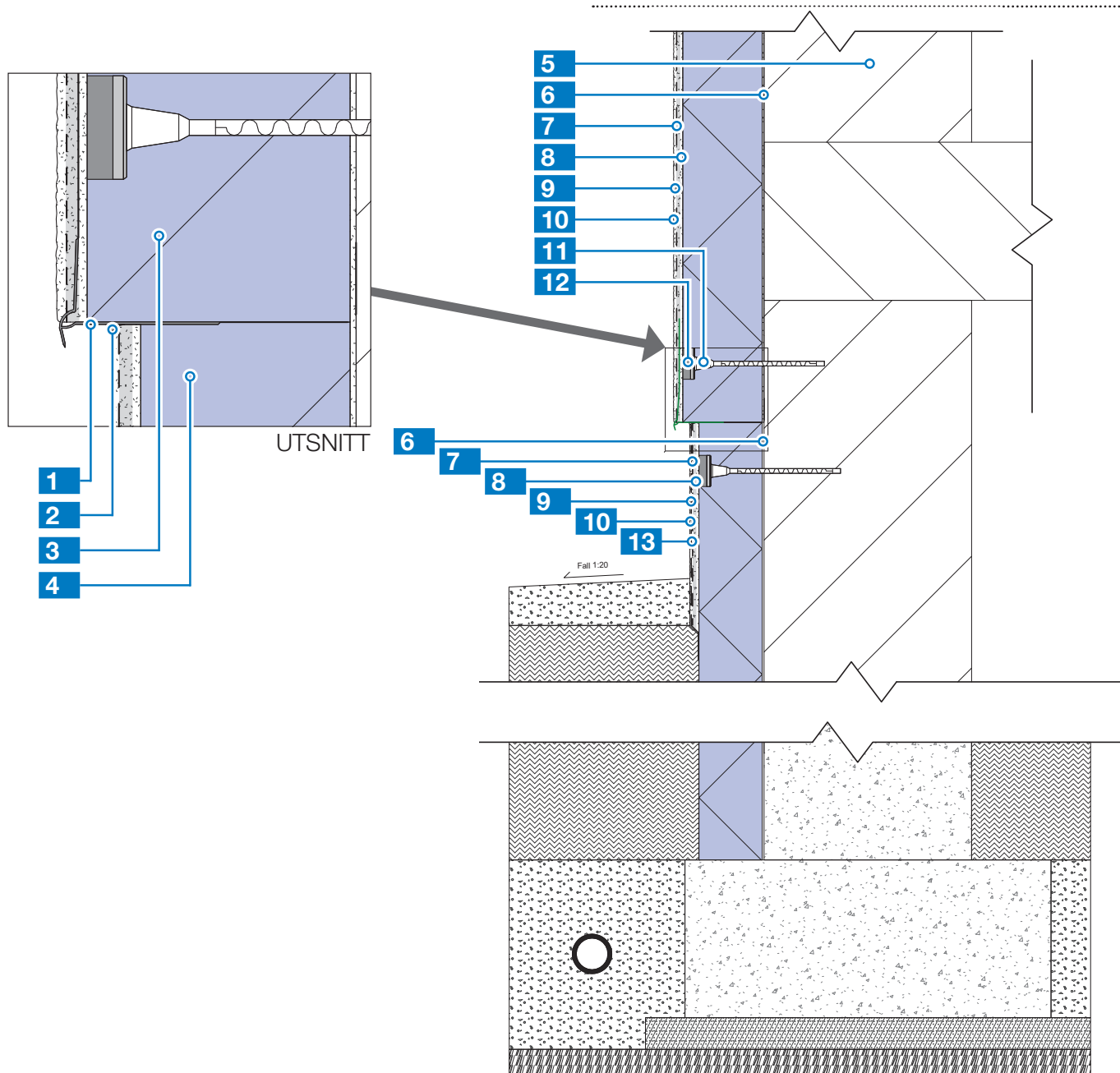
De tekniske anbefalinger og detaljer som fremkommer i denne beskrivelse representerer vår nåværende kunnskap og erfaring om produktene. All overstående informasjon må likevel betraktes som retningsgivende og gjenstand for vurdering. Enhver som benytter produktene må på forhånd forsikre seg om at produktene er egnet for tilsiktet anvendelse. Brukeren står selv ansvarlig dersom produktene blir benyttet til andre formål enn anbefalt eller ved feilaktig utførelse.

MAPETHERM EPS

UTVENDIG THERMISK ISOLASJONSSYSTEM

- Sokkelavslutning I

- 1 Startlist **Mapetherm Base Profil W66**
- 2 Egnert fugemasse
- 3 Isolasjon **Mapetherm EPS**
- 4 Egnert sokkelisolasjon
- 5 Veggkonstruksjon
- 6 Lim/puss **Mapetherm AR1 GG/AR1 Light**
- 7 Glassfibernet **Mapetherm Net**
- 8 Lim/puss **Mapetherm AR1 GG/AR1 Light**
- 9 Farget grunning **Silancolor/Silexcolor Base Coat**
- 10 Farget slutt puss **Silancolor/Silexcolor Tonachino**
- 11 Forankringsplugg **Mapetherm STR U-2G**
- 12 Pluggisolasjon **Mapetherm Cap EPS**
- 13 Membran **Mapelastic** (ca 30 cm opp over bakkenivå)



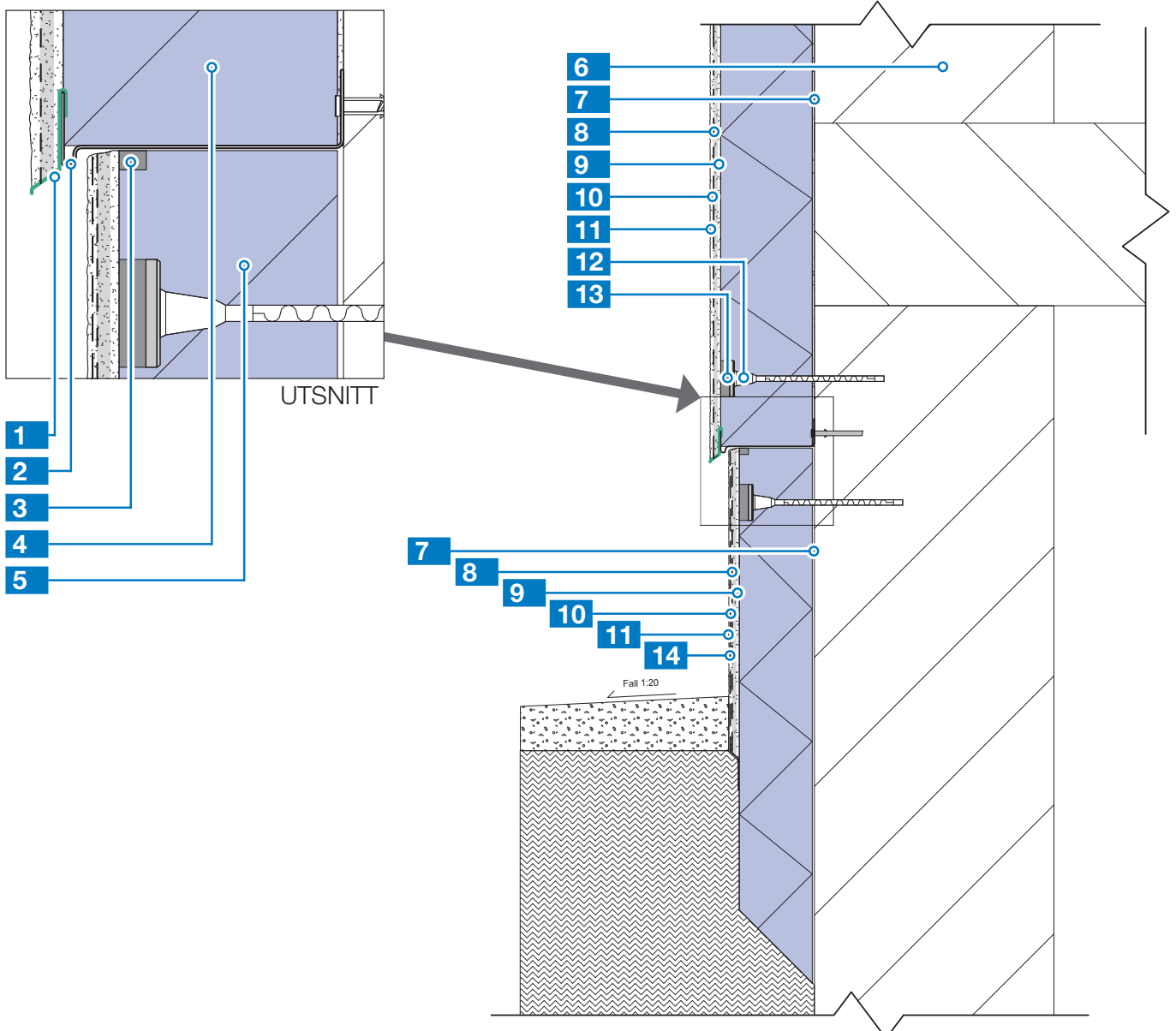
De tekniske anbefalinger og detaljer som fremkommer i denne beskrivelse representerer vår nåværende kunnskap og erfaring om produktene. All overstående informasjon må likevel betraktes som retningsgivende og gjenstand for vurdering. Enhver som benytter produktene må på forhånd forsikre seg om at produktene er egnert for tilsiktet anvendelse. Brukeren står selv ansvarlig dersom produktene blir benyttet til andre formål enn anbefalt eller ved feilaktig utførelse.

MAPETHERM EPS

UTVENDIG THERMISK ISOLASJONSSYSTEM

- Sokkelavslutning II

- 1 Avslutningslist **Mapetherm Clip On Profile**
- 2 Startlist **Mapetherm Starter Track**
- 3 Svelleband **Mapetherm Expanding Strip**
- 4 Isolasjon **Mapetherm EPS**
- 5 Egnet sokkelisolasjon
- 6 Veggkonstruksjon
- 7 Lim/puss **Mapetherm AR1 GG/AR1 Light**
- 8 Glassfibernet **Mapetherm Net**
- 9 Lim/puss **Mapetherm AR1 GG/AR1 Light**
- 10 Farget grunning **Silancolor/Silexcolor Base Coat**
- 11 Farget slutt puss **Silancolor/Silexcolor Tonachino**
- 12 Forankringsplugg **Mapetherm STR U-2G**
- 13 Pluggisolasjon **Mapetherm Cap EPS**
- 14 Membran **Mapelastic** (ca 30 cm opp fra bakkenivå)



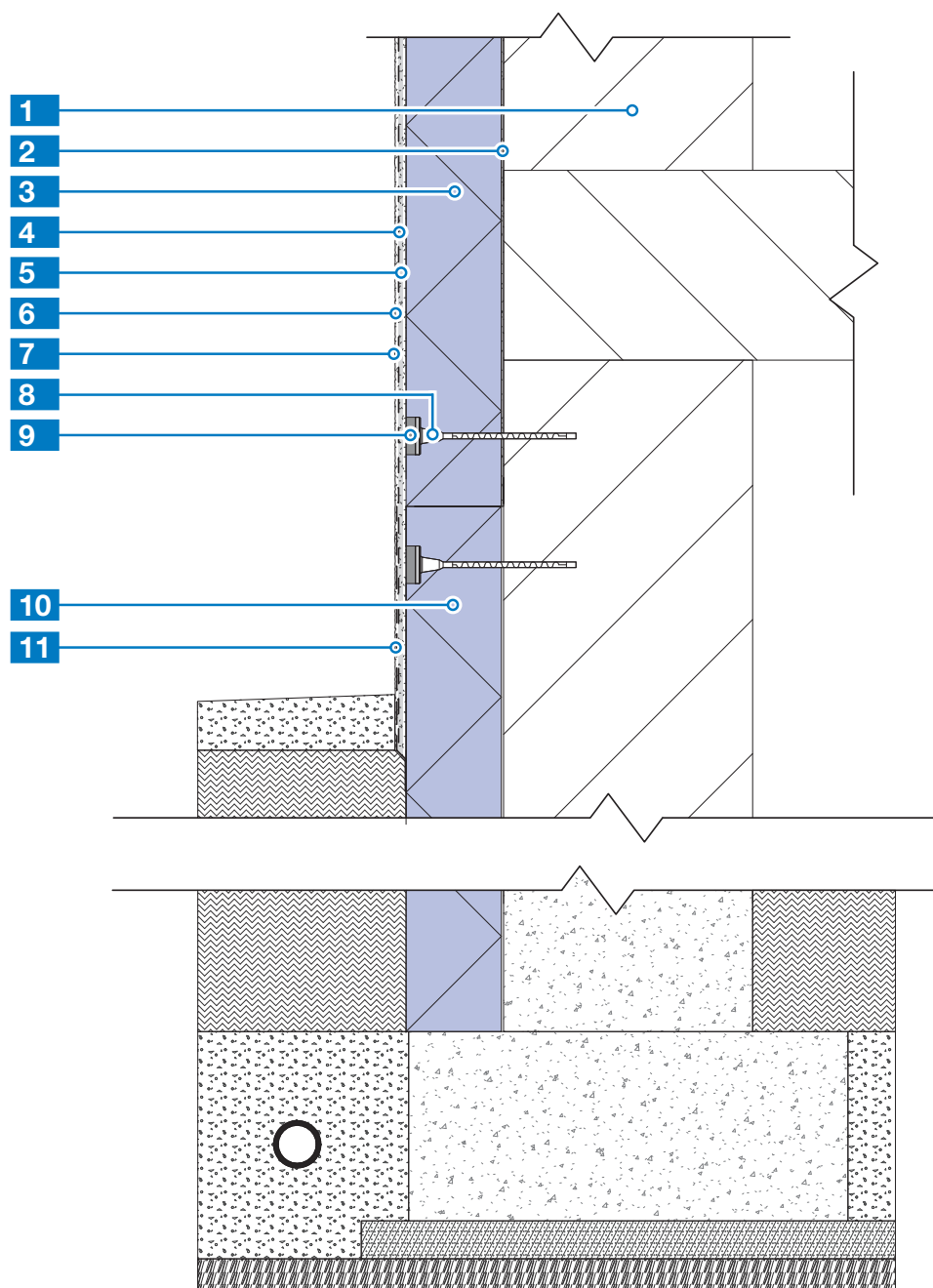
De tekniske anbefalinger og detaljer som fremkommer i denne beskrivelse representerer vår nåværende kunnskap og erfaring om produktene. All overstående informasjon må likevel betraktes som retningsgivende og gjenstand for vurdering. Enhver som benytter produktene må på forhånd forsikre seg om at produktene er egnet for tilsiktet anvendelse. Brukeren står selv ansvarlig dersom produktene blir benyttet til andre formål enn anbefalt eller ved feilaktig utførelse.

MAPETHERM EPS

UTVENDIG THERMISK ISOLASJONSSYSTEM

- Sokkelavslutning III

- 1 Veggkonstruksjon
- 2 Lim/puss **Mapetherm AR1 GG/AR1 Light**
- 3 Isolasjon **Mapetherm EPS**
- 4 Glassfibernet **Mapetherm Net**
- 5 Lim/puss **Mapetherm AR1 GG/AR1 Light**
- 6 Farget grunning **Silancolor/Silexcolor Base Coat**
- 7 Farget slutt puss **Silancolor/Silexcolor Tonachino**
- 8 Forankringsplugg **Mapetherm STR U-2G**
- 9 Pluggisolasjon **Mapetherm Cap EPS**
- 10 Egnet sokkelisolasjon
- 11 Membran **Mapelastic** (ca 30 cm opp over bakkenivå)



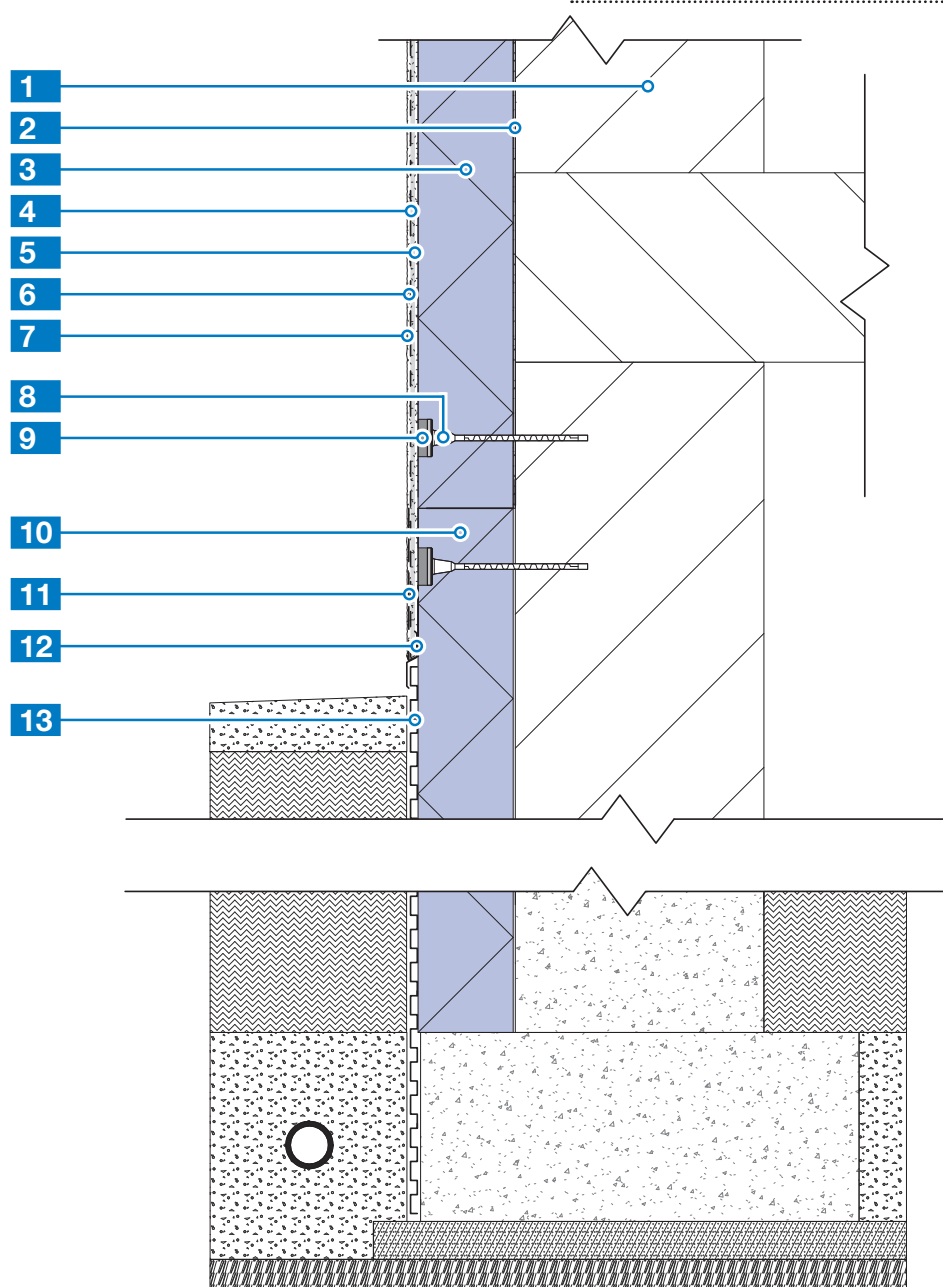
De tekniske anbefalinger og detaljer som fremkommer i denne beskrivelse representerer vår nåværende kunnskap og erfaring om produktene. All overstående informasjon må likevel betraktes som retningsgivende og gjenstand for vurdering. Enhver som benytter produktene må på forhånd forsikre seg om at produktene er egnet for tilsiktet anvendelse. Brukeren står selv ansvarlig dersom produktene blir benyttet til andre formål enn anbefalt eller ved feilaktig utførelse.

MAPETHERM EPS

UTVENDIG THERMISK ISOLASJONSSYSTEM

- Sokkelavslutning IV

- 1 Veggkonstruksjon
- 2 Lim/puss **Mapetherm AR1 GG/AR1 Light**
- 3 Isolasjon **Mapetherm EPS**
- 4 Glassfibernet **Mapetherm Net**
- 5 Lim/puss **Mapetherm AR1 GG/AR1 Light**
- 6 Farget grunning **Silancolor/Silexcolor Base Coat**
- 7 Farget slutt puss **Silancolor/Silexcolor Tonachino**
- 8 Forankringsplugg **Mapetherm STR U-2G**
- 9 Pluggisolasjon **Mapetherm Cap EPS**
- 10 Egnet sokkelisolasjon
- 11 Membran **Mapelastic** (ca 30 cm opp over bakkenivå)
- 12 Kantlist for knasteplast
- 13 Knasteplast



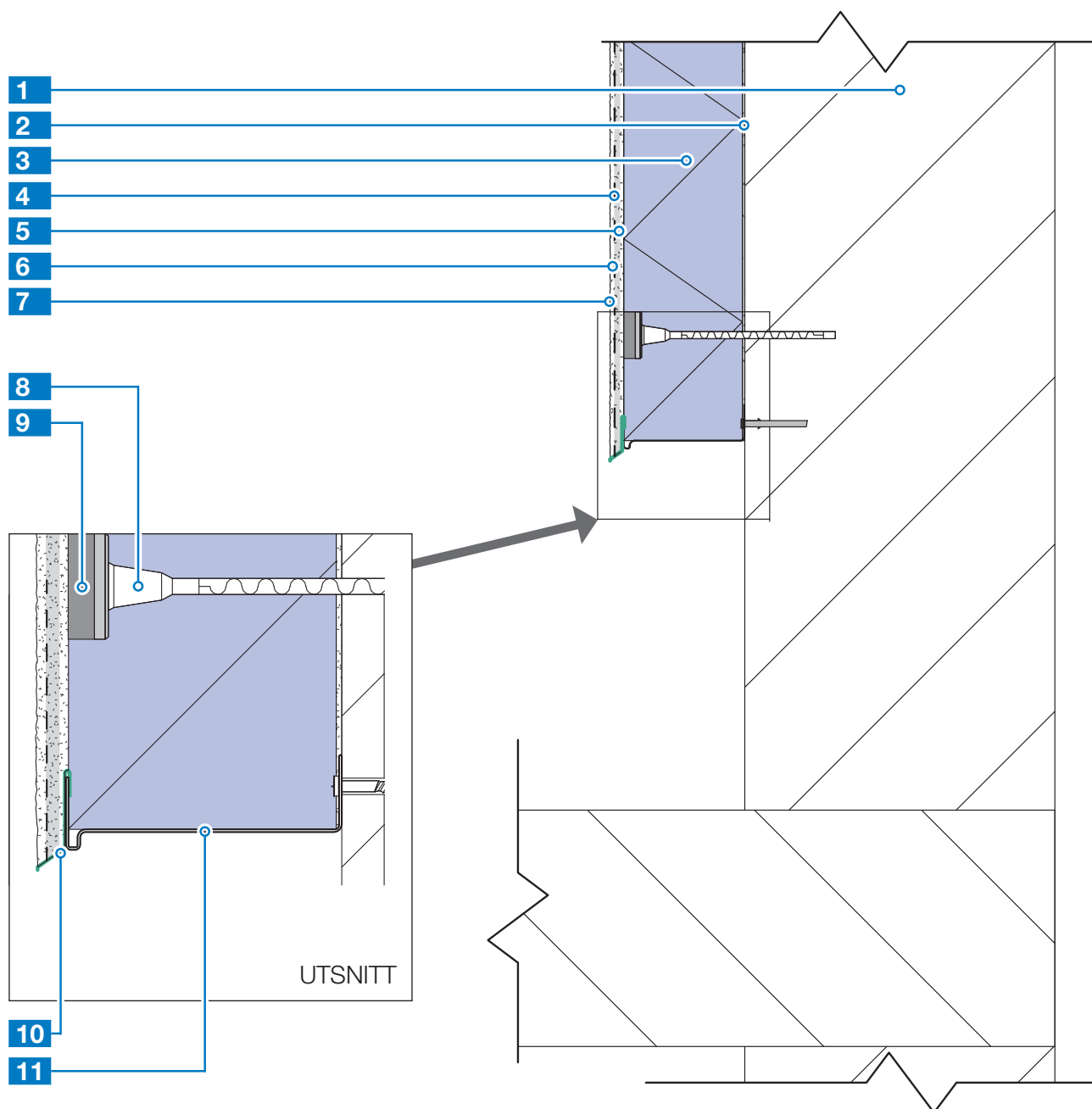
De tekniske anbefalinger og detaljer som fremkommer i denne beskrivelse representerer vår nåværende kunnskap og erfaring om produktene. All overstående informasjon må likevel betraktes som retningsgivende og gjenstand for vurdering. Enhver som benytter produktene må på forhånd forsikre seg om at produktene er egnet for tilsiktet anvendelse. Brukeren står selv ansvarlig dersom produktene blir benyttet til andre formål enn anbefalt eller ved feilaktig utførelse.

MAPETHERM EPS

UTVENDIG THERMISK ISOLASJONSSYSTEM

- *Start over balkong*

- 1 Veggkonstruksjon
- 2 Lim/puss **Mapetherm AR1 GG/AR1 Light**
- 3 Isolasjon **Mapetherm EPS**
- 4 Glassfibernet **Mapetherm Net**
- 5 Lim/puss **Mapetherm AR1 GG/AR1 Light**
- 6 Farget grunning **Silancolor/Silexcolor Base Coat**
- 7 Farget slutt puss **Silancolor/Silexcolor Tonachino**
- 8 Forankringsplugg **Mapetherm STR U-2G**
- 9 Pluggisolasjon **Mapetherm Cap EPS**
- 10 Avslutningslist **Mapetherm Clip On Profile**
- 11 Startlist **Mapetherm Starter Track**



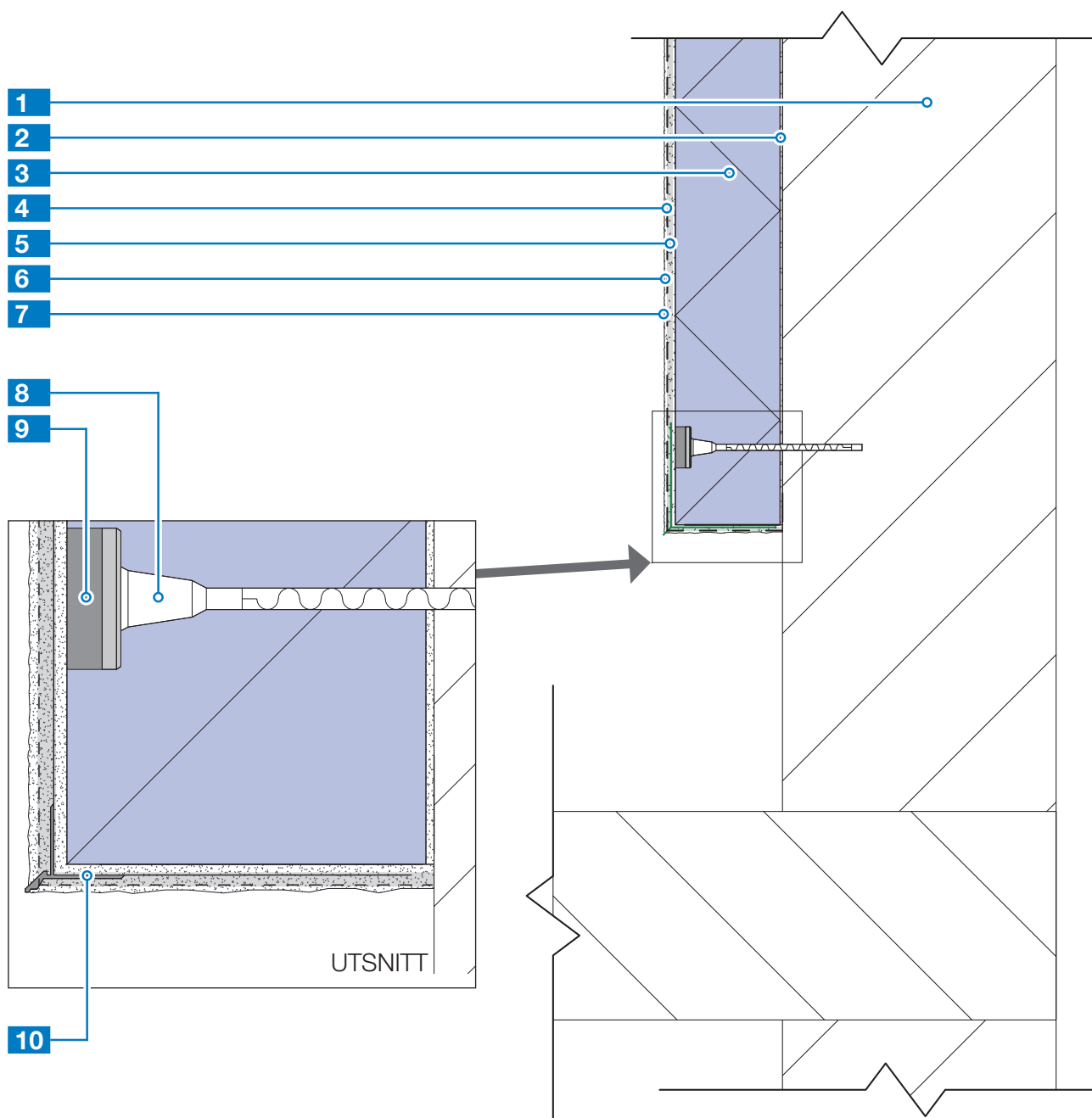
De tekniske anbefalinger og detaljer som fremkommer i denne beskrivelse representerer vår nåværende kunnskap og erfaring om produktene. All overstående informasjon må likevel betraktes som retningsgivende og gjenstand for vurdering. Enhver som benytter produktene må på forhånd forsikre seg om at produktene er egnet for tilsiktet anvendelse. Brukeren står selv ansvarlig dersom produktene blir benyttet til andre formål enn anbefalt eller ved feilaktig utførelse.

MAPETHERM EPS

UTVENDIG THERMISK ISOLASJONSSYSTEM

- *Start over balkong - alternativ*

- 1 Veggkonstruksjon
- 2 Lim/puss **Mapetherm AR1 GG/AR1 Light**
- 3 Isolasjon **Mapetherm EPS**
- 4 Glassfibernet **Mapetherm Net**
- 5 Lim/puss **Mapetherm AR1 GG/AR1 Light**
- 6 Farget grunning **Silancolor/Silexcolor Base Coat**
- 7 Farget slutt puss **Silancolor/Silexcolor Tonachino**
- 8 Forankringsplugg **Mapetherm STR U-2G**
- 9 Pluggisolasjon **Mapetherm Cap EPS**
- 10 Dryppneseprofil **Mapetherm Drippnose Bead**



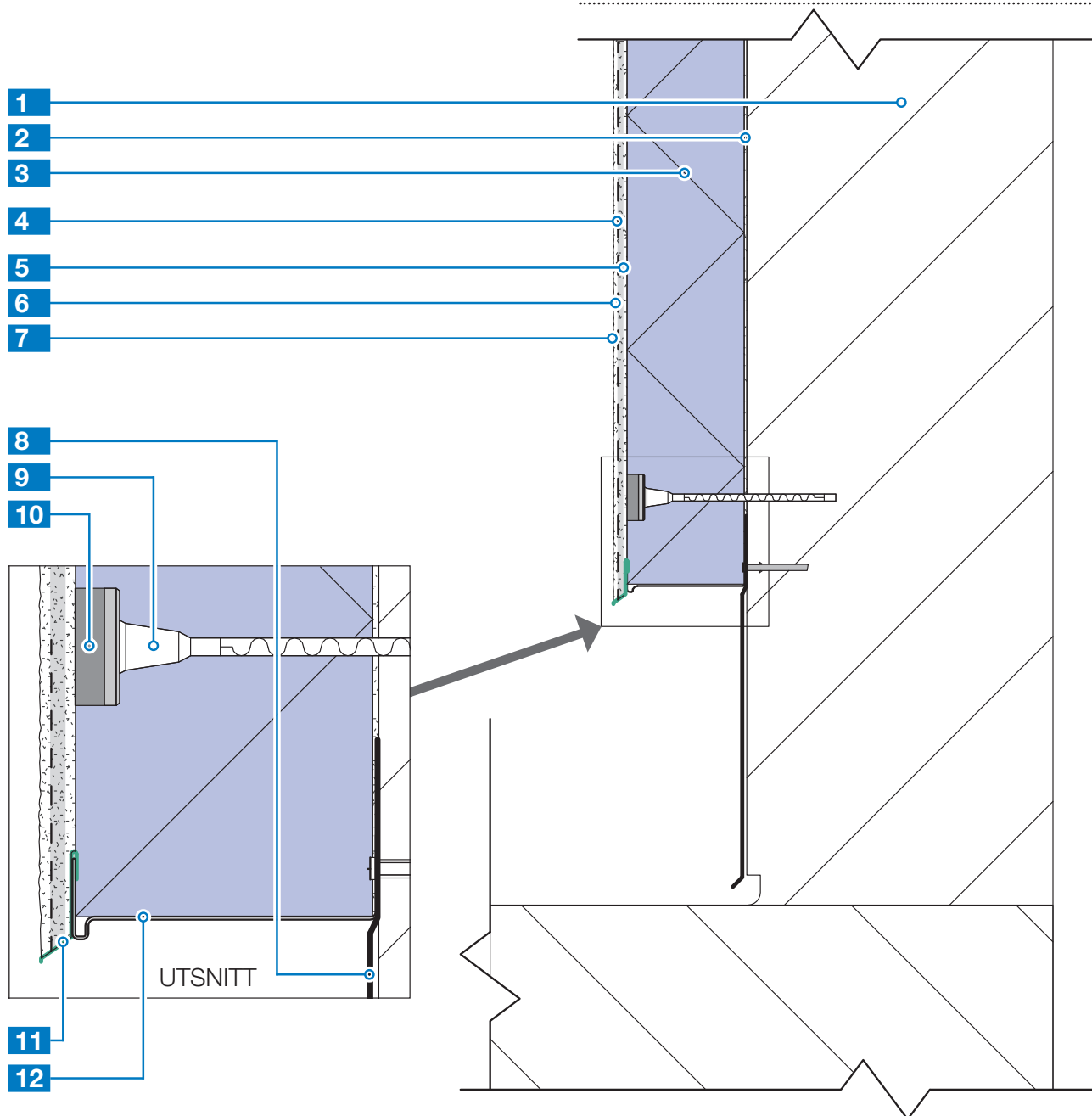
De tekniske anbefalinger og detaljer som fremkommer i denne beskrivelse representerer vår nåværende kunnskap og erfaring om produktene. All overstående informasjon må likevel betraktes som retningsgivende og gjenstand for vurdering. Enhver som benytter produktene må på forhånd forsikre seg om at produktene er egnet for tilsiktet anvendelse. Brukeren står selv ansvarlig dersom produktene blir benyttet til andre formål enn anbefalt eller ved feilaktig utførelse.

MAPETHERM EPS

UTVENDIG THERMISK ISOLASJONSSYSTEM

- *Start over balkong med beslag*

- 1 Veggkonstruksjon
- 2 Lim/puss **Mapetherm AR1 GG/AR1 Light**
- 3 Isolasjon **Mapetherm EPS**
- 4 Glassfibernet **Mapetherm Net**
- 5 Lim/puss **Mapetherm AR1 GG/AR1 Light**
- 6 Farget grunning **Silancolor/Silexcolor Base Coat**
- 7 Farget slutt puss **Silancolor/Silexcolor Tonachino**
- 8 Beslag
- 9 Forankringsplugg **Mapetherm STR U-2G**
- 10 Pluggisolasjon **Mapetherm Cap EPS**
- 11 Avslutningslist **Mapetherm Clip On Profile**
- 12 Startlist **Mapetherm Starter Track**



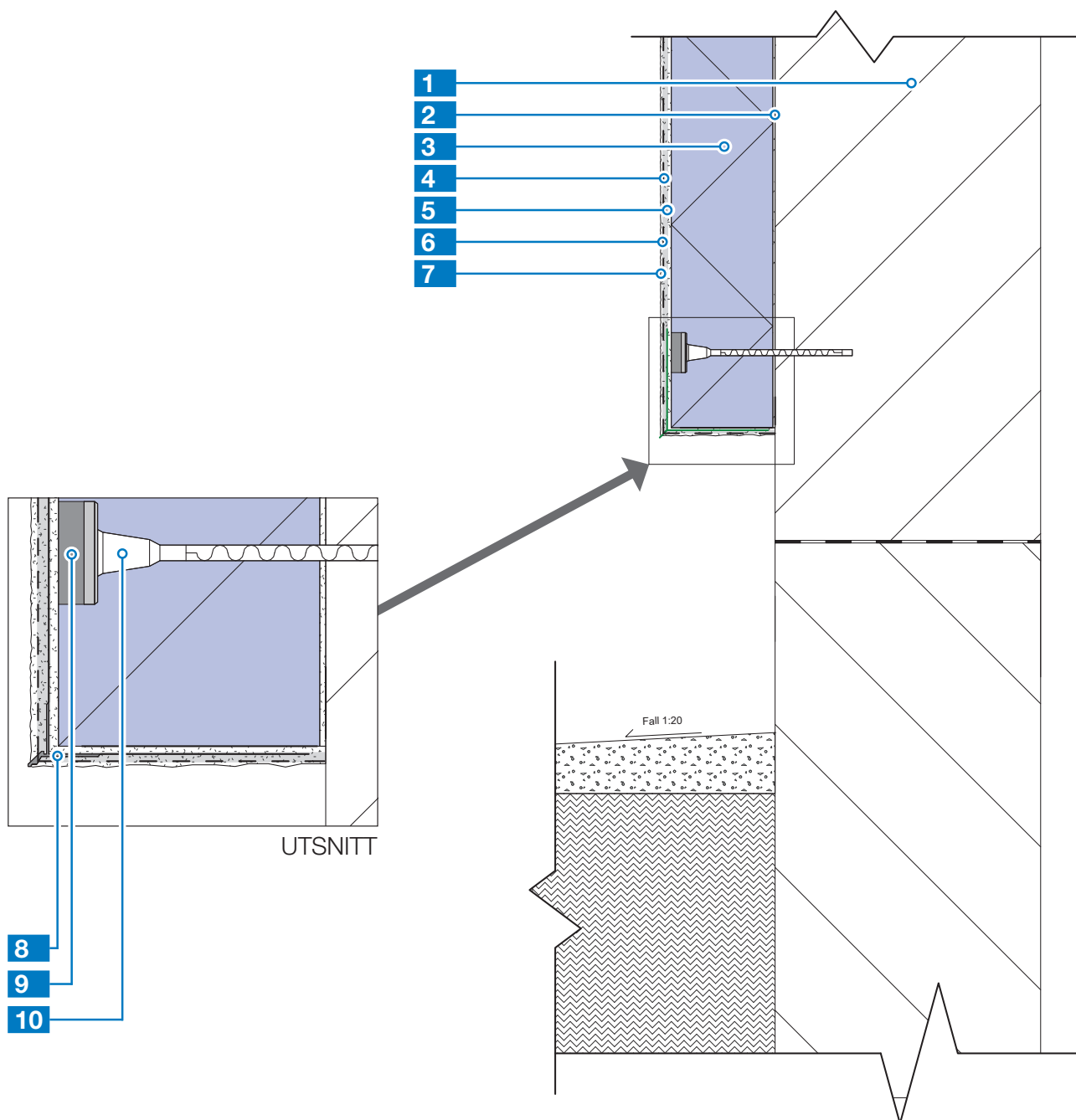
De tekniske anbefalinger og detaljer som fremkommer i denne beskrivelse representerer vår nåværende kunnskap og erfaring om produktene. All overstående informasjon må likevel betraktes som retningsgivende og gjenstand for vurdering. Enhver som benytter produktene må på forhånd forsikre seg om at produktene er egnet for tilsiktet anvendelse. Brukeren står selv ansvarlig dersom produktene blir benyttet til andre formål enn anbefalt eller ved feilaktig utførelse.

MAPETHERM EPS

UTVENDIG THERMISK ISOLASJONSSYSTEM

- *Start over bakkenivå uten
Mapetherm Starter Track*

- 1 Veggkonstruksjon
- 2 Lim/puss **Mapetherm AR1 GG/AR1 Light**
- 3 Isolasjon **Mapetherm EPS**
- 4 Glassfibernet **Mapetherm Net**
- 5 Lim/puss **Mapetherm AR1 GG/AR1 Light**
- 6 Farget grunning **Silancolor/Silexcolor Base Coat**
- 7 Farget slutt puss **Silancolor/Silexcolor Tonachino**
- 8 Dryppneseprofil **Mapetherm Driprnose Bead**
- 9 Pluggisolasjon **Mapetherm Cap EPS**
- 10 Forankringsplugg **Mapetherm STR U-2G**



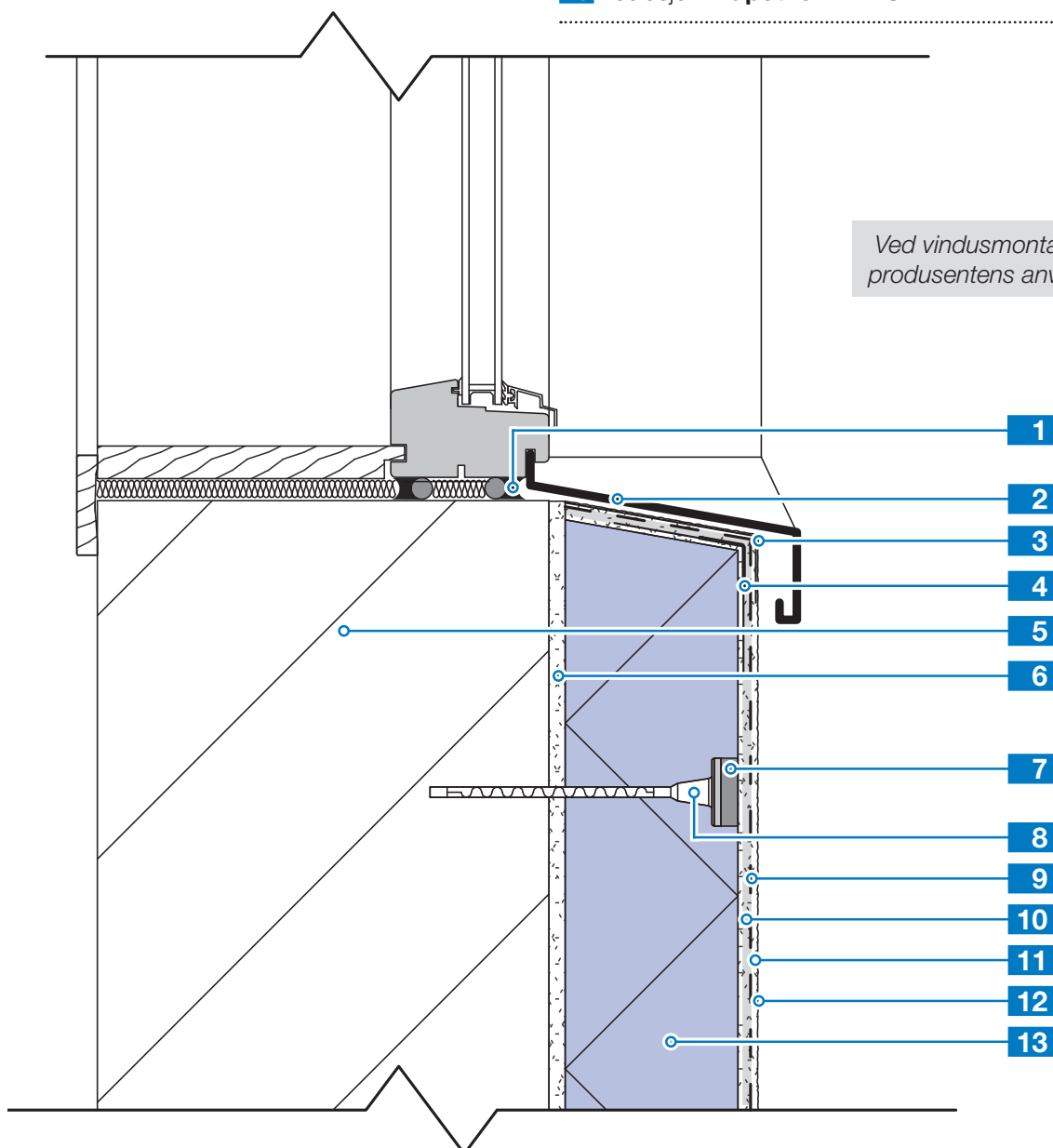
De tekniske anbefalinger og detaljer som fremkommer i denne beskrivelse representerer vår nåværende kunnskap og erfaring om produktene. All overstående informasjon må likevel betraktes som retningsgivende og gjenstand for vurdering. Enhver som benytter produktene må på forhånd forsikre seg om at produktene er egnet for tilsiktet anvendelse. Brukeren står selv ansvarlig dersom produktene blir benyttet til andre formål enn anbefalt eller ved feilaktig utførelse.

MAPETHERM EPS

UTVENDIG THERMISK ISOLASJONSSYSTEM

- Sålebank med beslag
- vindu i liv med underlag

- 1 Egnet fugemasse
- 2 Sålebank beslag
- 3 Membran **Mapelastic** (trekkes også 10 cm vertikalt opp på hver side av smyg)
- 4 Hjørnearmering
Mapetherm Hjørne/Corner Flexible
- 5 Veggkonstruksjon
- 6 Lim/puss **Mapetherm AR1 GG/AR1 Light**
- 7 Pluggisolasjon **Mapetherm Cap EPS**
- 8 Forankringsplugg **Mapetherm STR U-2G**
- 9 Glassfibernet **Mapetherm Net**
- 10 Lim/puss **Mapetherm AR1 GG/AR1 Light**
- 11 Farget grunning **Silancolor/Silexcolor Base Coat**
- 12 Farget slutt puss **Silancolor/Silexcolor Tonachino**
- 13 Isolasjon **Mapetherm EPS**



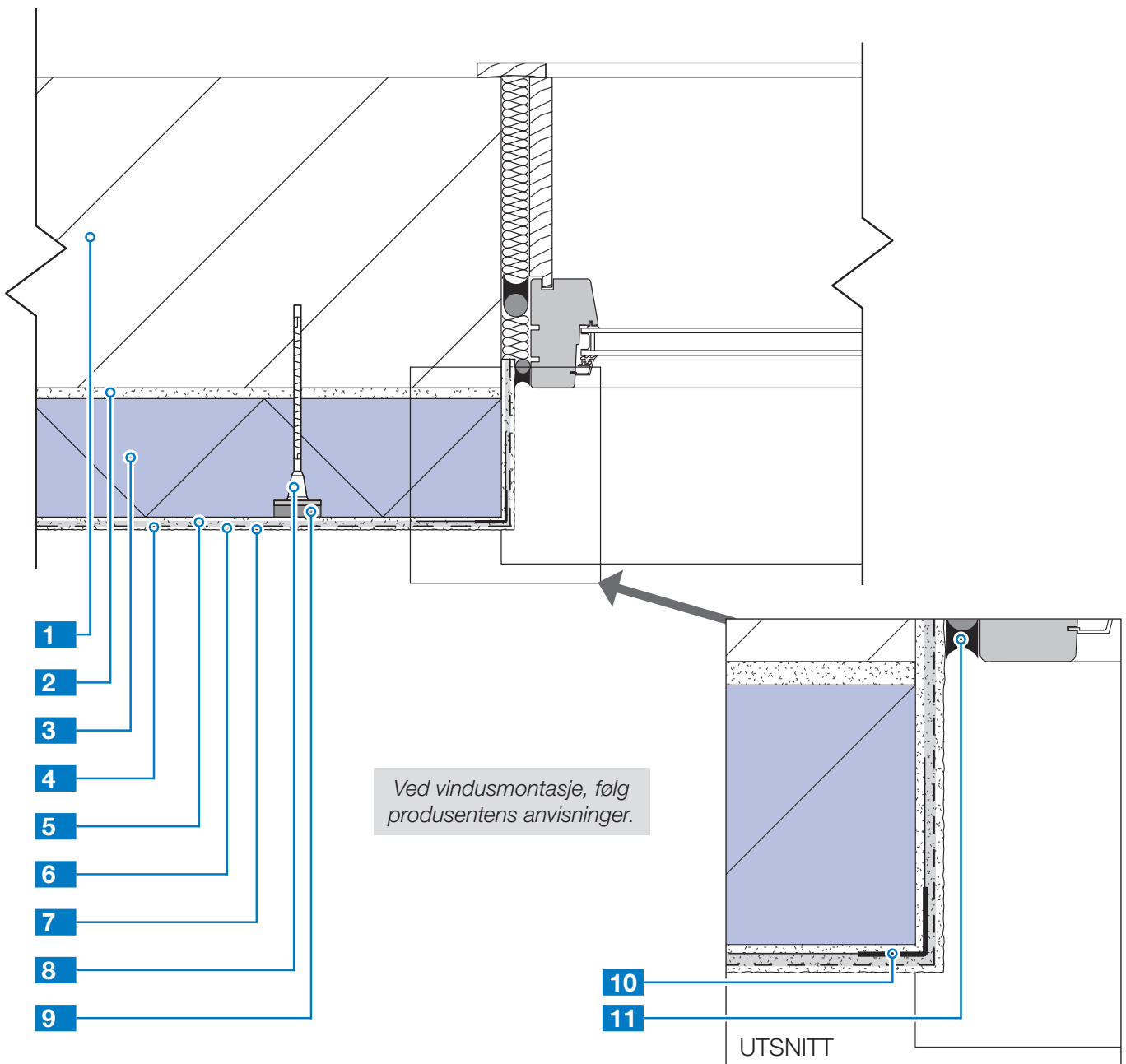
De tekniske anbefalinger og detaljer som fremkommer i denne beskrivelse representerer vår nåværende kunnskap og erfaring om produktene. All overstående informasjon må likevel betraktes som retningsgivende og gjenstand for vurdering. Enhver som benytter produktene må på forhånd forsikre seg om at produktene er egnet for tilsiktet anvendelse. Brukeren står selv ansvarlig dersom produktene blir benyttet til andre formål enn anbefalt eller ved feilaktig utførelse.

MAPETHERM EPS

UTVENDIG THERMISK ISOLASJONSSYSTEM

- *Vindu i liv med underlag*

- 1 Veggkonstruksjon
- 2 Lim/puss **Mapetherm AR1 GG/AR1 Light**
- 3 Isolasjon **Mapetherm EPS**
- 4 Glassfibernet **Mapetherm Net**
- 5 Lim/puss **Mapetherm AR1 GG/AR1 Light**
- 6 Farget grunning **Silancolor/Silexcolor Base Coat**
- 7 Farget slutt puss **Silancolor/Silexcolor Tonachino**
- 8 Forankringsplugg **Mapetherm STR U-2G**
- 9 Pluggisolasjon **Mapetherm Cap EPS**
- 10 Hjørnearmering **Mapetherm Hjørne**
- 11 Egnet fugemasse



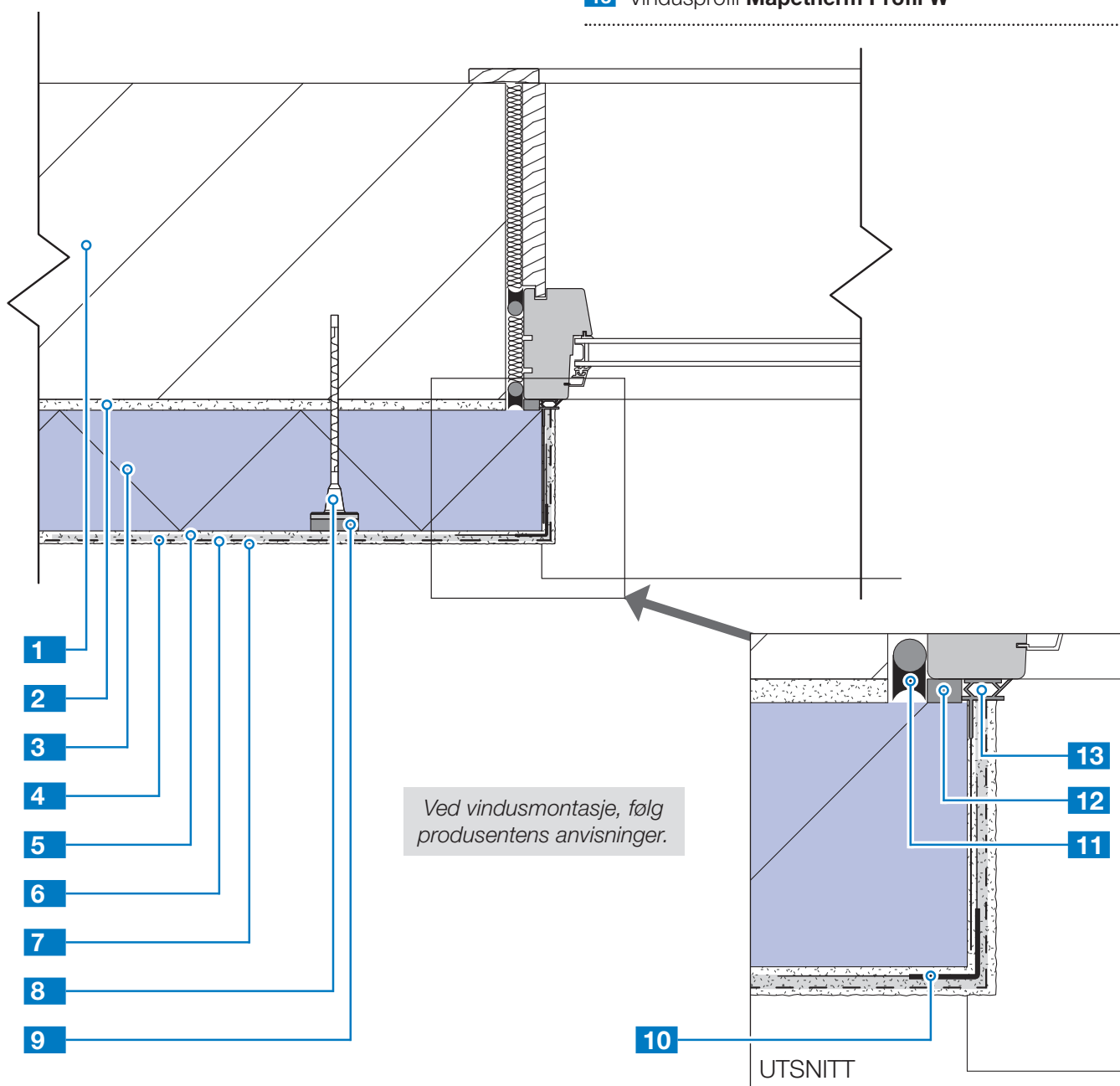
De tekniske anbefalinger og detaljer som fremkommer i denne beskrivelse representerer vår nåværende kunnskap og erfaring om produktene. All overstående informasjon må likevel betraktes som retningsgivende og gjenstand for vurdering. Enhver som benytter produktene må på forhånd forsikre seg om at produktene er egnet for tilsiktet anvendelse. Brukeren står selv ansvarlig dersom produktene blir benyttet til andre formål enn anbefalt eller ved feilaktig utførelse.

MAPETHERM EPS

UTVENDIG THERMISK ISOLASJONSSYSTEM

- *Vindu i liv med underlag*
- alternativ

- 1 Veggkonstruksjon
- 2 Lim/puss **Mapetherm AR1 GG/AR1 Light**
- 3 Isolasjon **Mapetherm EPS**
- 4 Glassfibernet **Mapetherm Net**
- 5 Lim/puss **Mapetherm AR1 GG/AR1 Light**
- 6 Farget grunning **Silancolor/Silexcolor Base Coat**
- 7 Farget slutt puss **Silancolor/Silexcolor Tonachino**
- 8 Forankringsplugg **Mapetherm STR U-2G**
- 9 Pluggisolasjon **Mapetherm Cap EPS**
- 10 Hjørnearmering **Mapetherm Hjørne**
- 11 Egnet fugemasse
- 12 Svellebånd **Mapetherm Expanding Strip**
- 13 Vindusprofil **Mapetherm Profil W**



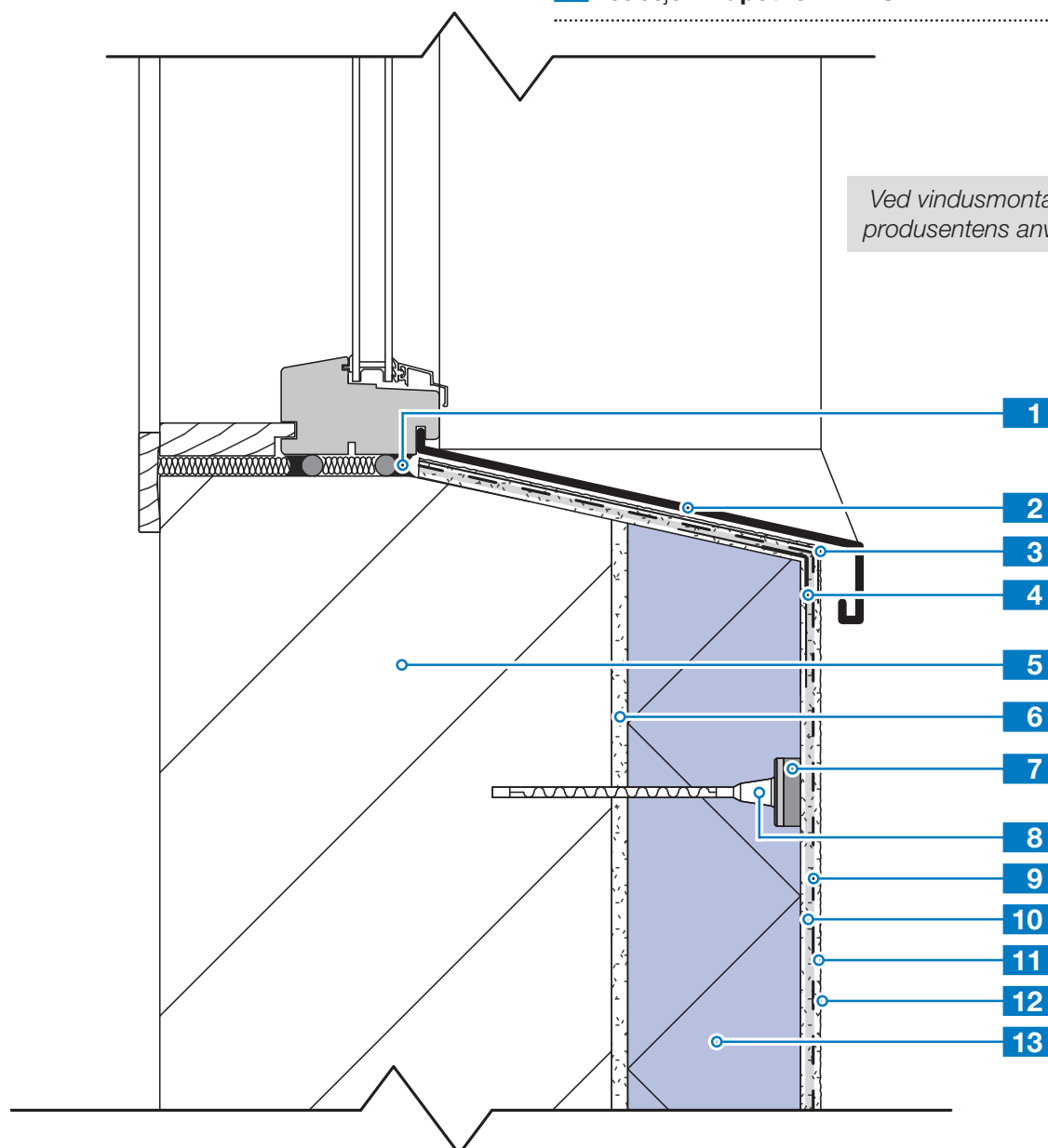
De tekniske anbefalinger og detaljer som fremkommer i denne beskrivelse representerer vår nåværende kunnskap og erfaring om produktene. All overstående informasjon må likevel betraktes som retningsgivende og gjenstand for vurdering. Enhver som benytter produktene må på forhånd forsikre seg om at produktene er egnet for tilsikret anvendelse. Brukeren står selv ansvarlig dersom produktene blir benyttet til andre formål enn anbefalt eller ved feilaktig utførelse.

MAPETHERM EPS

UTVENDIG THERMISK ISOLASJONSSYSTEM

- Sålebank med beslag

- 1 Egnet fugemasse
- 2 Sålebank beslag
- 3 Membran **Mapelastic** (trekkes også 10 cm vertikalt opp på hver side av smyg)
- 4 Hjørnearmering **Mapetherm Hjørne/Corner Flexible**
- 5 Veggkonstruksjon
- 6 Lim/puss **Mapetherm AR1 GG/AR1 Light**
- 7 Pluggisolasjon **Mapetherm Cap EPS**
- 8 Forankringsplugg **Mapetherm STR U-2G**
- 9 Glassfibernet **Mapetherm Net**
- 10 Lim/puss **Mapetherm AR1 GG/AR1 Light**
- 11 Farget grunning **Silancolor/Silexcolor Base Coat**
- 12 Farget slutt puss **Silancolor/Silexcolor Tonachino**
- 13 Isolasjon **Mapetherm EPS**



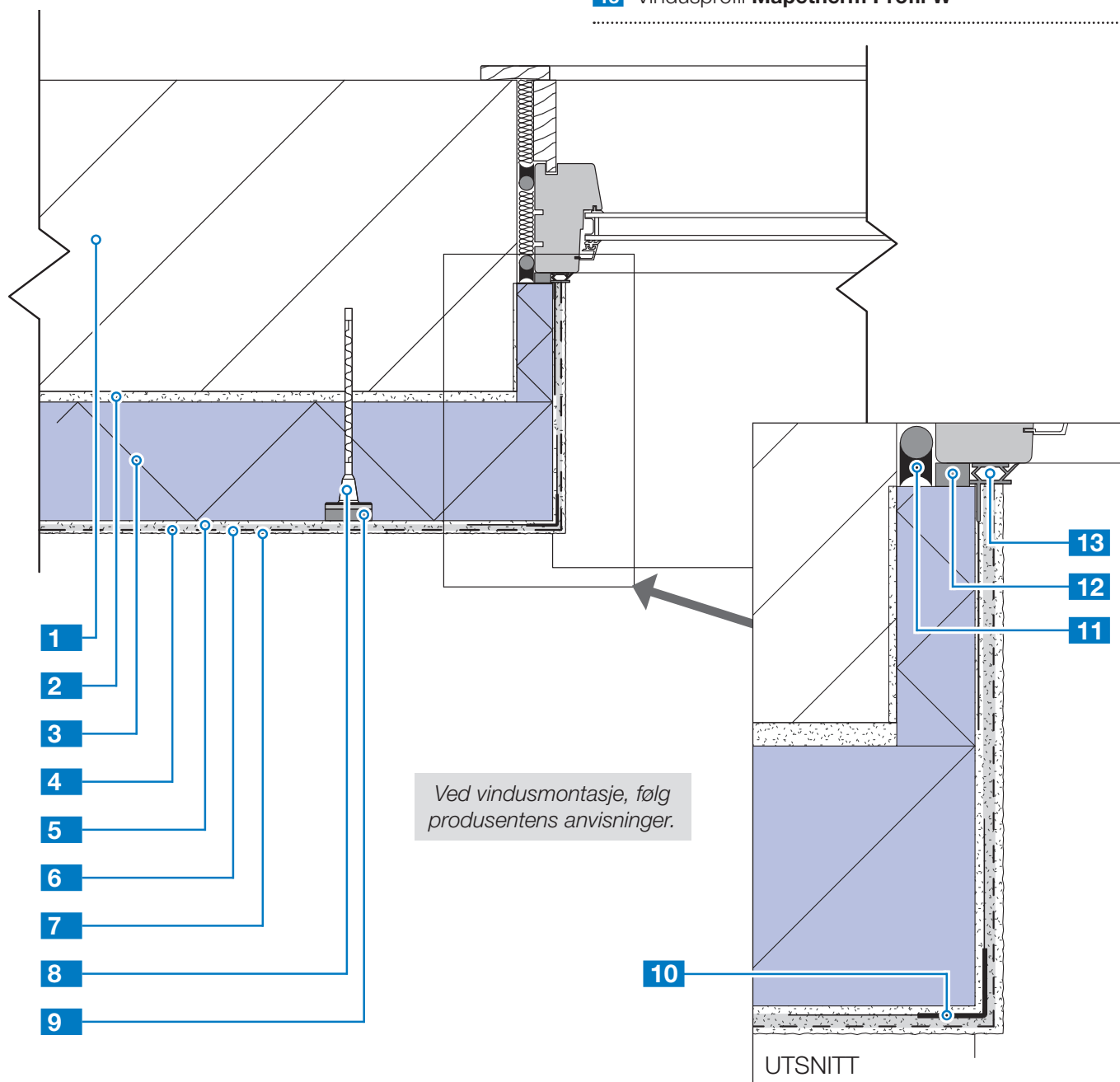
De tekniske anbefalinger og detaljer som fremkommer i denne beskrivelse representerer vår nåværende kunnskap og erfaring om produktene. All overstående informasjon må likevel betraktes som retningsgivende og gjenstand for vurdering. Enhver som benytter produktene må på forhånd forsikre seg om at produktene er egnet for tilsiktet anvendelse. Brukeren står selv ansvarlig dersom produktene blir benyttet til andre formål enn anbefalt eller ved feilaktig utførelse.

MAPETHERM EPS

UTVENDIG THERMISK ISOLASJONSSYSTEM

- *Vindusmyg*

- 1 Veggkonstruksjon
- 2 Lim/puss **Mapetherm AR1 GG/AR1 Light**
- 3 Isolasjon **Mapetherm EPS**
- 4 Glassfibernet **Mapetherm Net**
- 5 Lim/puss **Mapetherm AR1 GG/AR1 Light**
- 6 Farget grunning **Silancolor/Silexcolor Base Coat**
- 7 Farget slutt puss **Silancolor/Silexcolor Tonachino**
- 8 Forankringsplugg **Mapetherm STR U-2G**
- 9 Pluggisolasjon **Mapetherm Cap EPS**
- 10 Hjørnearmering **Mapetherm Hjørne**
- 11 Egnet fugemasse
- 12 Svelleband **Mapetherm Expanding Strip**
- 13 Vindusprofil **Mapetherm Profil W**



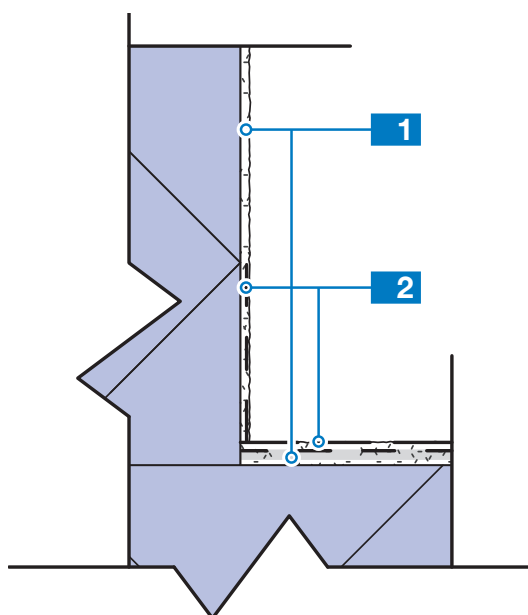
De tekniske anbefalinger og detaljer som fremkommer i denne beskrivelse representerer vår nåværende kunnskap og erfaring om produktene. All overstående informasjon må likevel betraktes som retningsgivende og gjenstand for vurdering. Enhver som benytter produktene må på forhånd forsikre seg om at produktene er egnet for tilsiktet anvendelse. Brukeren står selv ansvarlig dersom produktene blir benyttet til andre formål enn anbefalt eller ved feilaktig utførelse.

MAPETHERM EPS

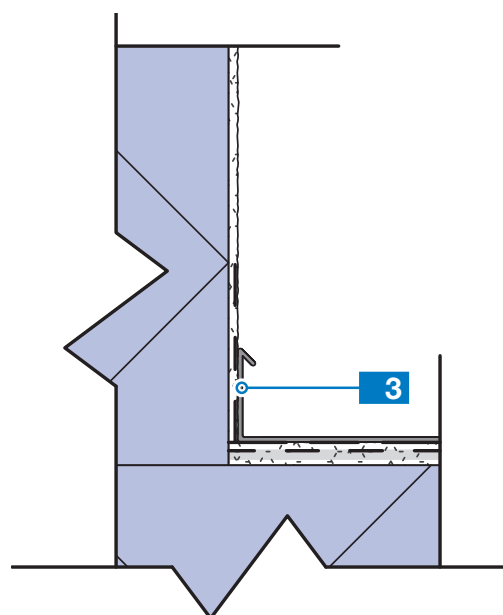
UTVENDIG THERMISK ISOLASJONSSYSTEM

- *Utførelse sålebensbeslag*

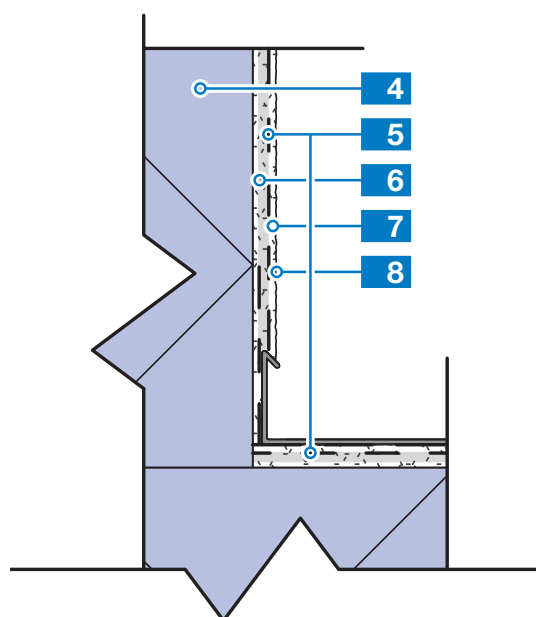
- 1 Lim/puss **Mapetherm AR1 GG/AR1 Light**
- 2 Membran **Mapelastic** (ca. 10 cm oppkant)
- 3 Sålebensbeslag
- 4 Isolasjon **Mapetherm EPS**
- 5 Glassfibernet **Mapetherm Net/Mapetherm Hjørne**
- 6 Lim/puss **Mapetherm AR1 GG/AR1 Light**
- 7 Farget grunning **Silancolor/Silexcolor Base Coat**
- 8 Farget slutt puss **Silancolor/Silexcolor Tonachino**



DETALJ 21EPS - TYPE 2 - I



DETALJ 21EPS - TYPE 2 - II



DETALJ 21EPS - TYPE 2 - III

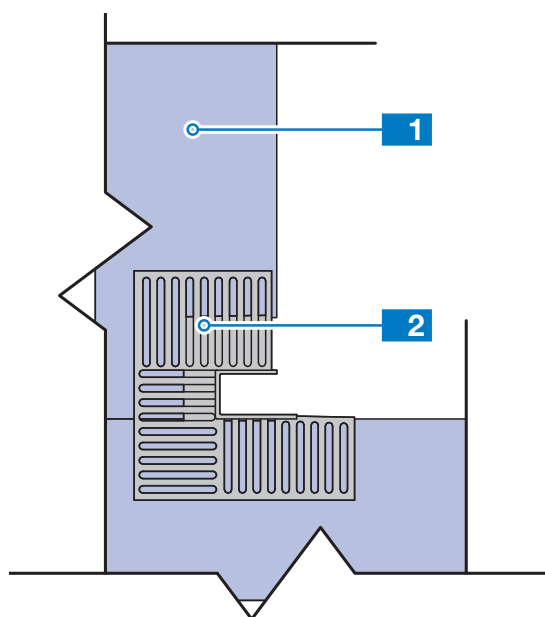
De tekniske anbefalinger og detaljer som fremkommer i denne beskrivelse representerer vår nåværende kunnskap og erfaring om produktene. All overstående informasjon må likevel betraktes som retningsgivende og gjenstand for vurdering. Enhver som benytter produktene må på forhånd forsikre seg om at produktene er egnet for tilsiktet anvendelse. Brukeren står selv ansvarlig dersom produktene blir benyttet til andre formål enn anbefalt eller ved feilaktig utførelse.

MAPETHERM EPS

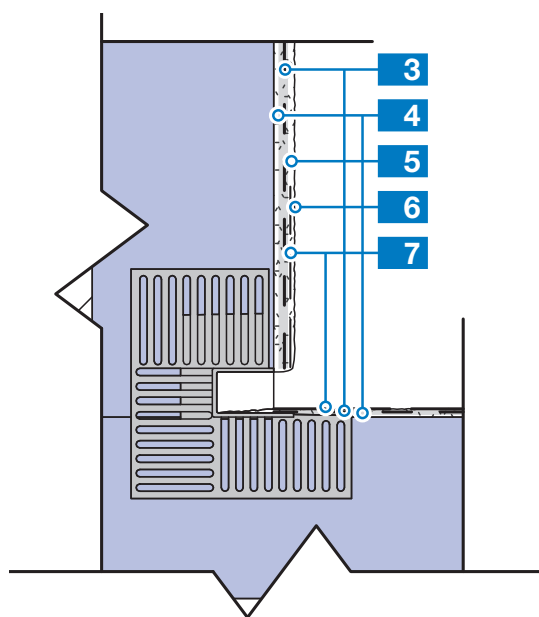
UTVENDIG THERMISK ISOLASJONSSYSTEM

- Sålebenbeslag
Mapetherm Smartsill

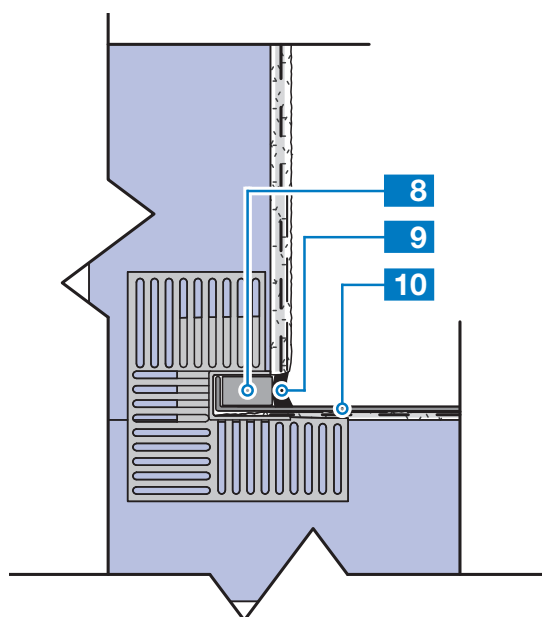
- 1 Isolasjon **Mapetherm EPS**
- 2 Sålebenprofil **Mapetherm Smartsill**
- 3 Glassfibernet **Mapetherm Net**
- 4 Lim/puss **Mapetherm AR1 GG/AR1 Light**
- 5 Farget grunning **Silancolor/Silexcolor Base Coat**
- 6 Farget slutt puss **Silancolor/Silexcolor Tonachino**
- 7 Membran **Mapelastic** (ca. 10 cm oppkant)
- 8 Bunnfyllingslist
- 9 Fasadefugemasse
- 10 Sålebenbeslag



DETALJ 33EPS - A1



DETALJ 33EPS - A2



DETALJ 33EPS - A3

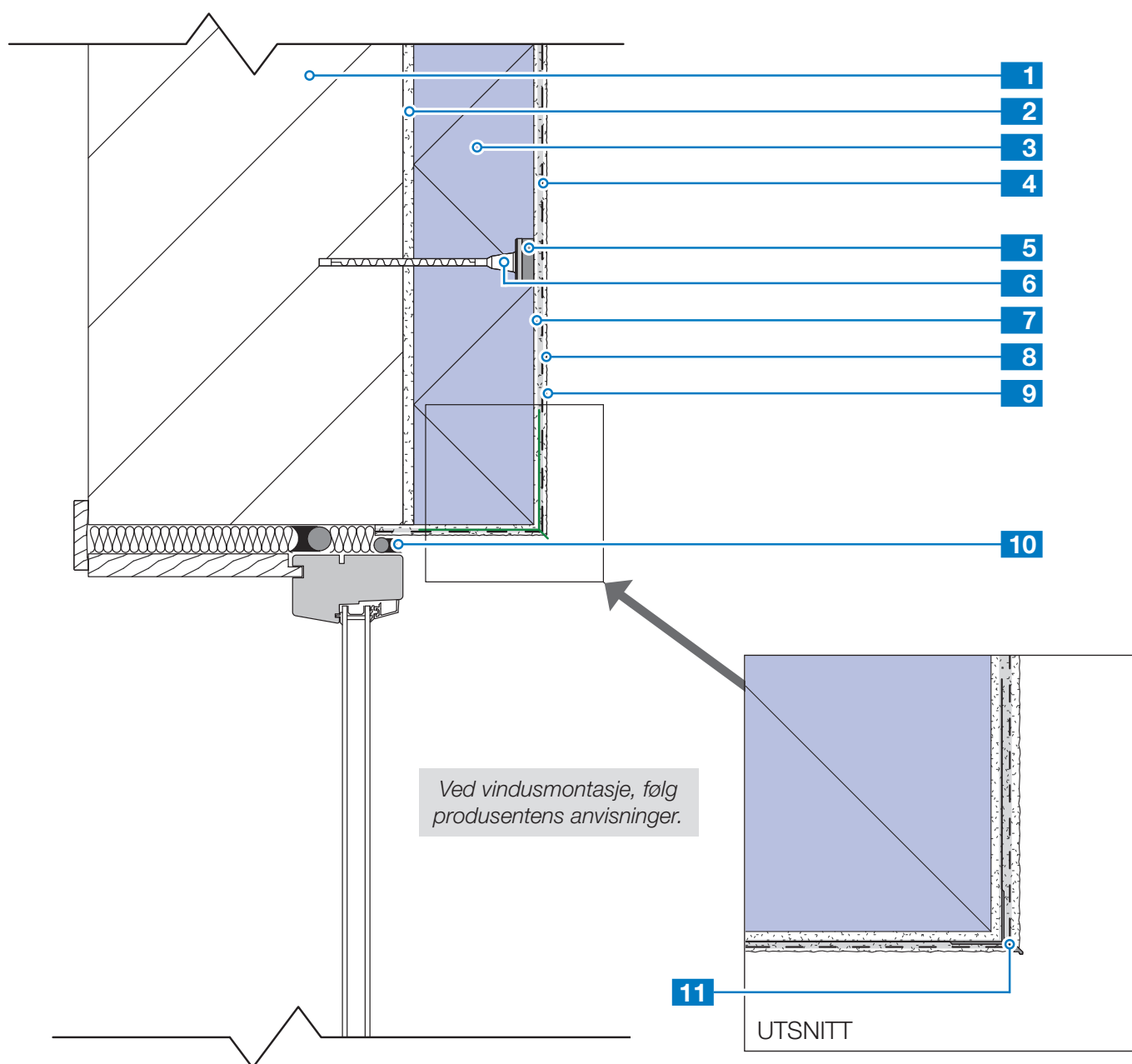
De tekniske anbefalinger og detaljer som fremkommer i denne beskrivelse representerer vår nåværende kunnskap og erfaring om produktene. All overstående informasjon må likevel betraktes som retningsgivende og gjenstand for vurdering. Enhver som benytter produktene må på forhånd forsikre seg om at produktene er egnet for tilsiktet anvendelse. Brukeren står selv ansvarlig dersom produktene blir benyttet til andre formål enn anbefalt eller ved feilaktig utførelse.

MAPETHERM EPS

UTVENDIG THERMISK ISOLASJONSSYSTEM

- Dryppnese over vindu
- vertikalsnitt

- 1 Veggkonstruksjon
- 2 Lim/puss **Mapetherm AR1 GG/AR1 Light**
- 3 Isolasjon **Mapetherm EPS**
- 4 Glassfibernet **Mapetherm Net**
- 5 Pluggisolasjon **Mapetherm Cap EPS**
- 6 Forankringsplugg **Mapetherm STR U-2G**
- 7 Lim/puss **Mapetherm AR1 GG/AR1 Light**
- 8 Farget grunning **Silancolor/Silexcolor Base Coat**
- 9 Farget slutt puss **Silancolor/Silexcolor Tonachino**
- 10 Egnert fugemasse
- 11 Dryppneseprofil **Mapetherm Drippnose Bead**



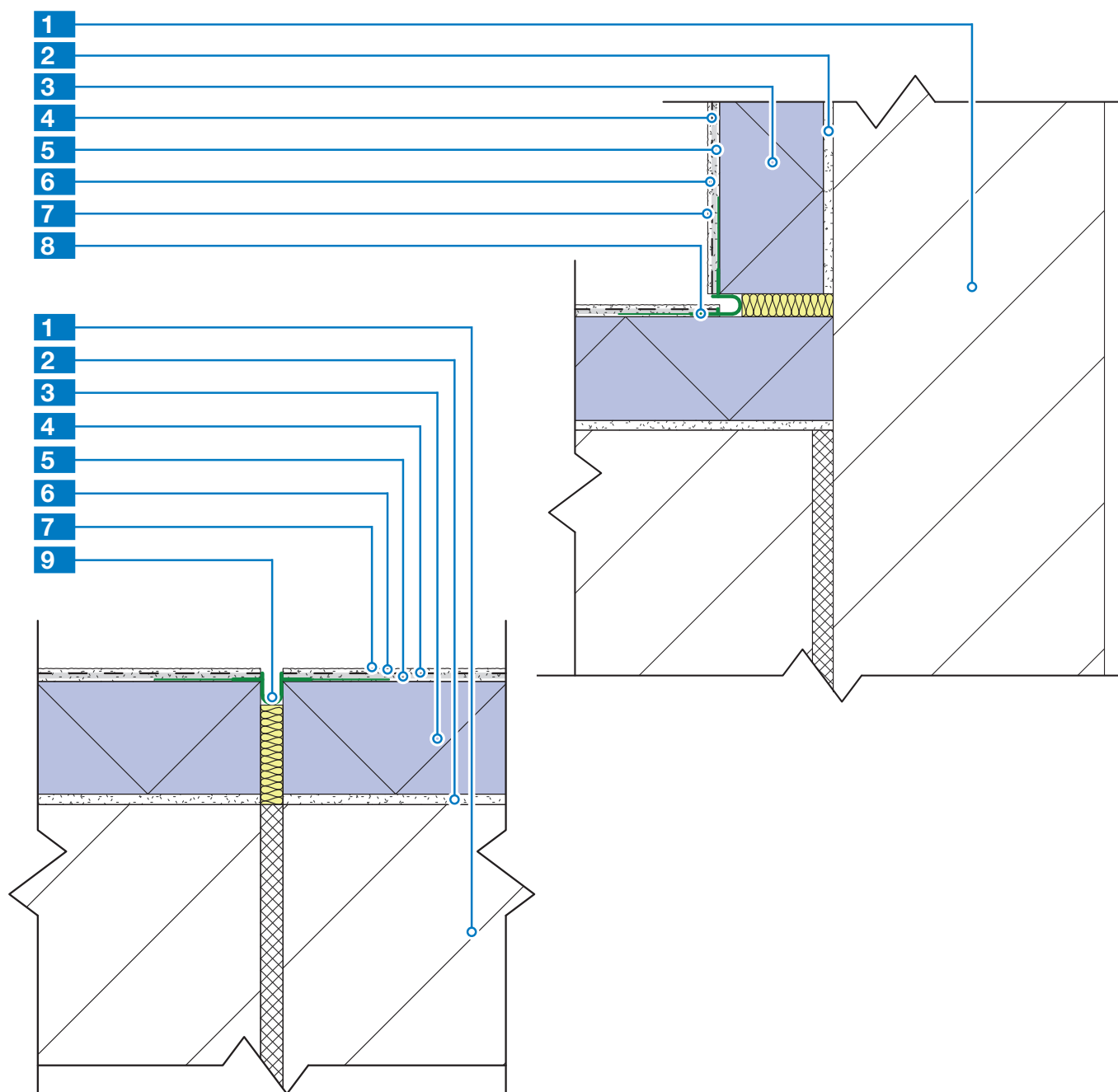
De tekniske anbefalinger og detaljer som fremkommer i denne beskrivelse representerer vår nåværende kunnskap og erfaring om produktene. All overstående informasjon må likevel betraktes som retningsgivende og gjenstand for vurdering. Enhver som benytter produktene må på forhånd forsikre seg om at produktene er egnet for tilsiktet anvendelse. Brukeren står selv ansvarlig dersom produktene blir benyttet til andre formål enn anbefalt eller ved feilaktig utførelse.

MAPETHERM EPS

UTVENDIG THERMISK ISOLASJONSSYSTEM

- *Dilatasjonsfuger, horisontalsnitt*

- 1 Veggkonstruksjon
- 2 Lim/puss **Mapetherm AR1 GG/AR1 Light**
- 3 Isolasjon **Mapetherm EPS**
- 4 Glassfibernet **Mapetherm Net**
- 5 Lim/puss **Mapetherm AR1 GG/AR1 Light**
- 6 Farget grunning **Silancolor/Silexcolor Base Coat**
- 7 Farget slutt puss **Silancolor/Silexcolor Tonachino**
- 8 Dilatasjonsfugeprofil **Mapetherm Profil V**
- 9 Dilatasjonsfugeprofil **Mapetherm Profil E**



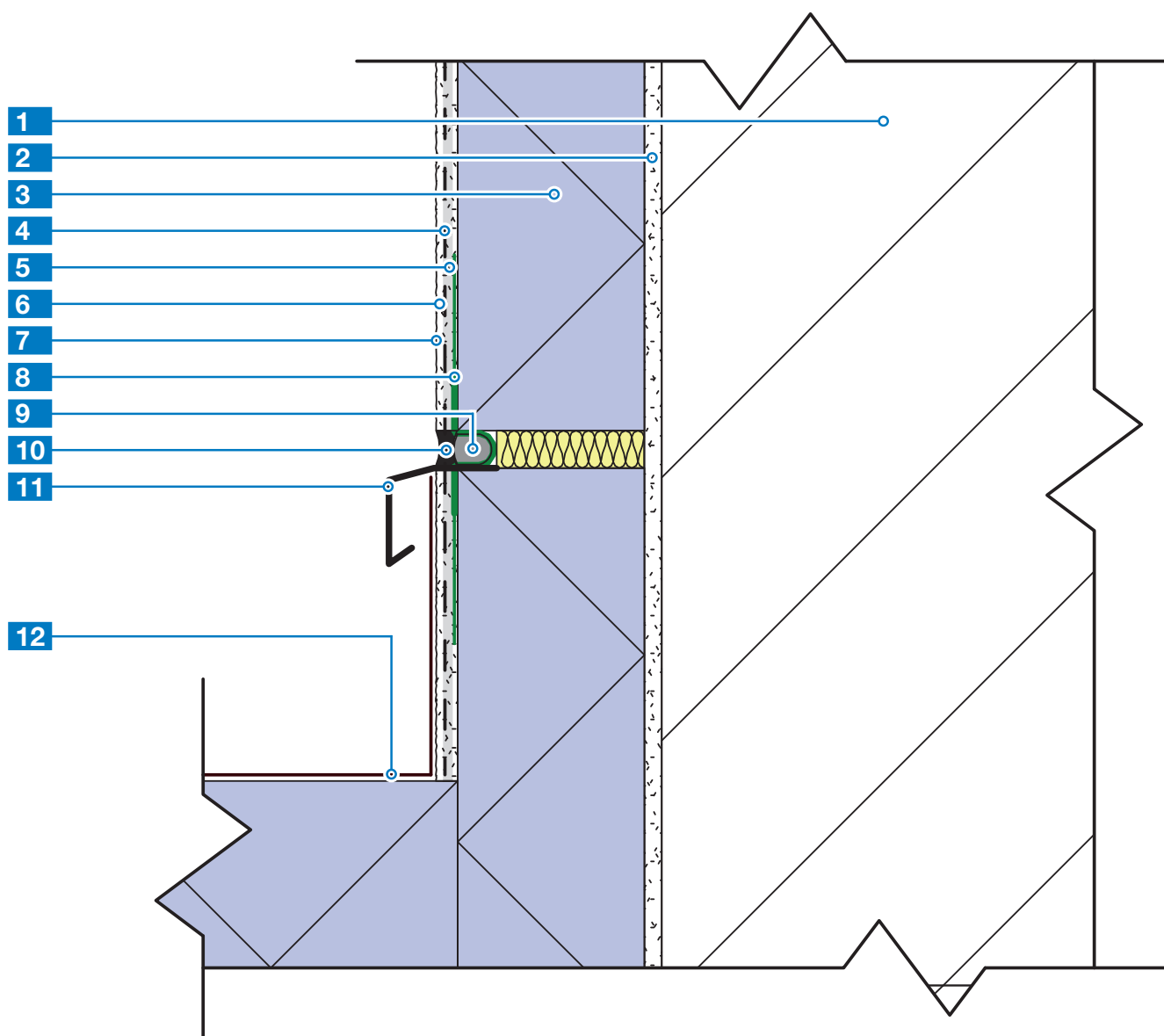
De tekniske anbefalinger og detaljer som fremkommer i denne beskrivelse representerer vår nåværende kunnskap og erfaring om produktene. All overstående informasjon må likevel betraktes som retningsgivende og gjenstand for vurdering. Enhver som benytter produktene må på forhånd forsikre seg om at produktene er egnet for tilsiktet anvendelse. Brukeren står selv ansvarlig dersom produktene blir benyttet til andre formål enn anbefalt eller ved feilaktig utførelse.

MAPETHERM EPS

UTVENDIG THERMISK ISOLASJONSSYSTEM

- *Avslutning fasadesystem mot isolert tak*

- 1 Veggkonstruksjon
- 2 Lim/puss **Mapetherm AR1 GG/AR1 Light**
- 3 Isolasjon **Mapetherm EPS**
- 4 Glassfibernet **Mapetherm Net**
- 5 Lim/puss **Mapetherm AR1 GG/AR1 Light**
- 6 Farget grunning **Silancolor/Silexcolor Base Coat**
- 7 Farget slutt puss **Silancolor/Silexcolor Tonachino**
- 8 Dilatasjonsfugeprofil **Mapetherm Profil E**
- 9 Bunnfyllingslist
- 10 Egnet fugemasse
- 11 Beslag
- 12 Takmembran



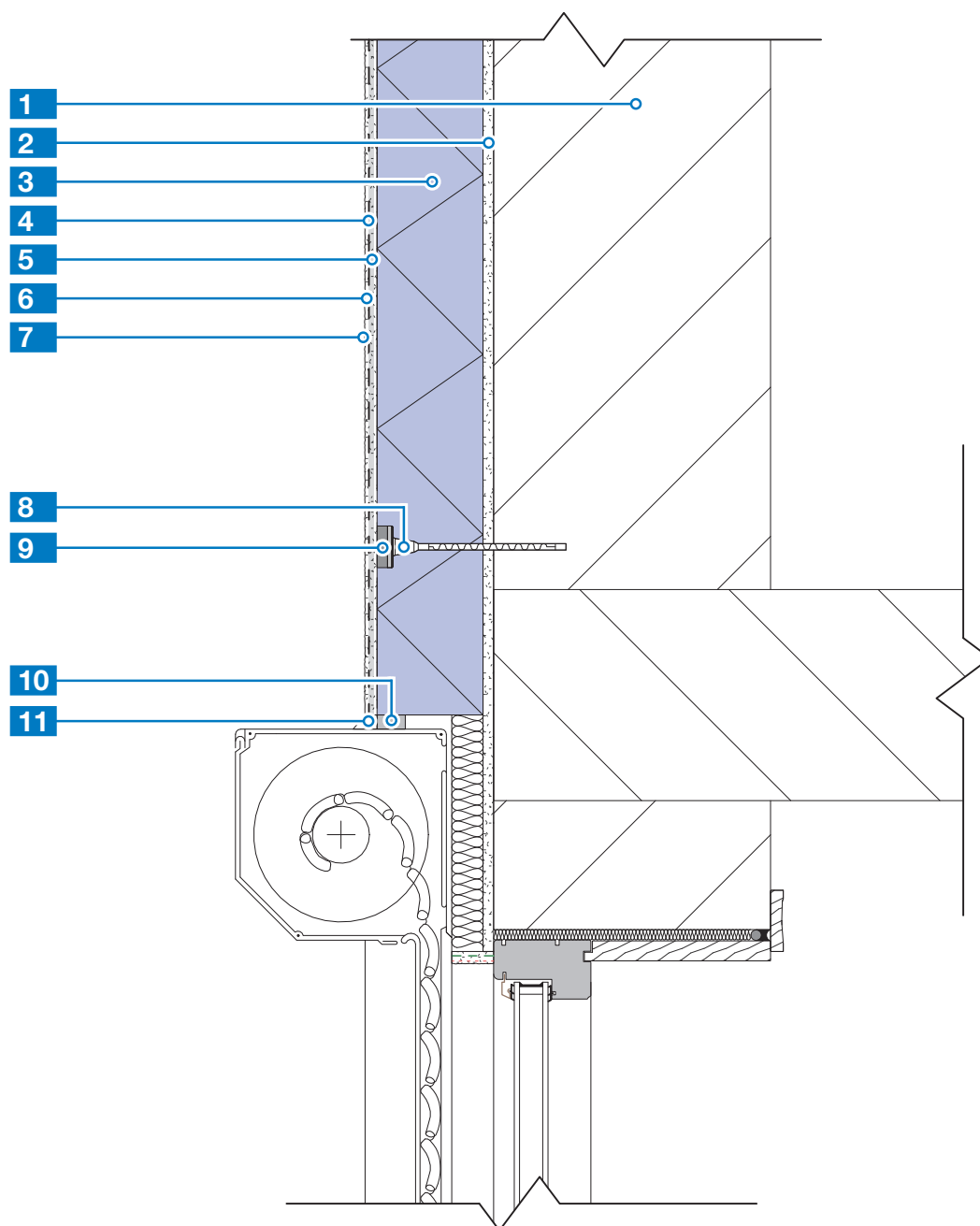
De tekniske anbefalinger og detaljer som fremkommer i denne beskrivelse representerer vår nåværende kunnskap og erfaring om produktene. All overstående informasjon må likevel betraktes som retningsgivende og gjenstand for vurdering. Enhver som benytter produktene må på forhånd forsikre seg om at produktene er egnet for tilsiktet anvendelse. Brukeren står selv ansvarlig dersom produktene blir benyttet til andre formål enn anbefalt eller ved feilaktig utførelse.

MAPETHERM EPS

UTVENDIG THERMISK ISOLASJONSSYSTEM

- Avslutning solskjerming I
- vertikalsnitt

- 1 Veggkonstruksjon
- 2 Lim/puss **Mapetherm AR1 GG/AR1 Light**
- 3 Isolasjon **Mapetherm EPS**
- 4 Glassfibernet **Mapetherm Net**
- 5 Lim/puss **Mapetherm AR1 GG/AR1 Light**
- 6 Farget grunning **Silancolor/Silexcolor Base Coat**
- 7 Farget slutt puss **Silancolor/Silexcolor Tonachino**
- 8 Forankringsplugg **Mapetherm STR U-2G**
- 9 Pluggisolasjon **Mapetherm Cap EPS**
- 10 Svellbånd **Mapetherm Expanding Strip**
- 11 Egnert fugemasse



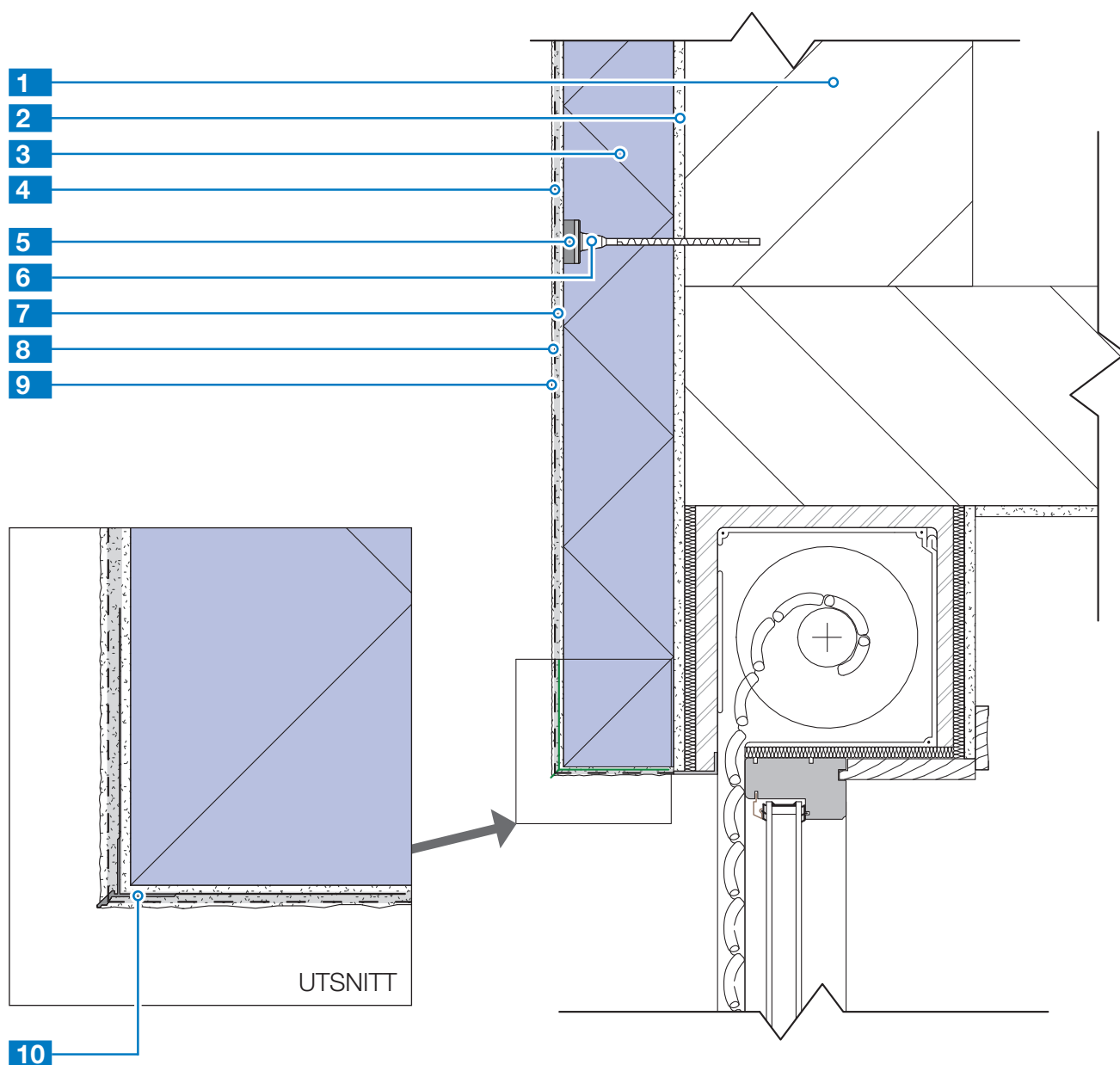
De tekniske anbefalinger og detaljer som fremkommer i denne beskrivelse representerer vår nåværende kunnskap og erfaring om produktene. All overstående informasjon må likevel betraktes som retningsgivende og gjenstand for vurdering. Enhver som benytter produktene må på forhånd forsikre seg om at produktene er egnet for tilsiktet anvendelse. Brukeren står selv ansvarlig dersom produktene blir benyttet til andre formål enn anbefalt eller ved feilaktig utførelse.

MAPETHERM EPS

UTVENDIG THERMISK ISOLASJONSSYSTEM

- *Avslutning solskjerming II*
- vertikalsnitt

- 1 Veggkonstruksjon
- 2 Lim/puss **Mapetherm AR1 GG/AR1 Light**
- 3 Isolasjon **Mapetherm EPS**
- 4 Glassfibernet **Mapetherm Net**
- 5 Pluggisolasjon **Mapetherm Cap EPS**
- 6 Forankringsplugg **Mapetherm STR U-2G**
- 7 Lim/puss **Mapetherm AR1 GG/AR1 Light**
- 8 Farget grunning **Silancolor/Silexcolor Base Coat**
- 9 Farget slutt puss **Silancolor/Silexcolor Tonachino**
- 10 Dryppneseprofil **Mapetherm Dripose Bead**



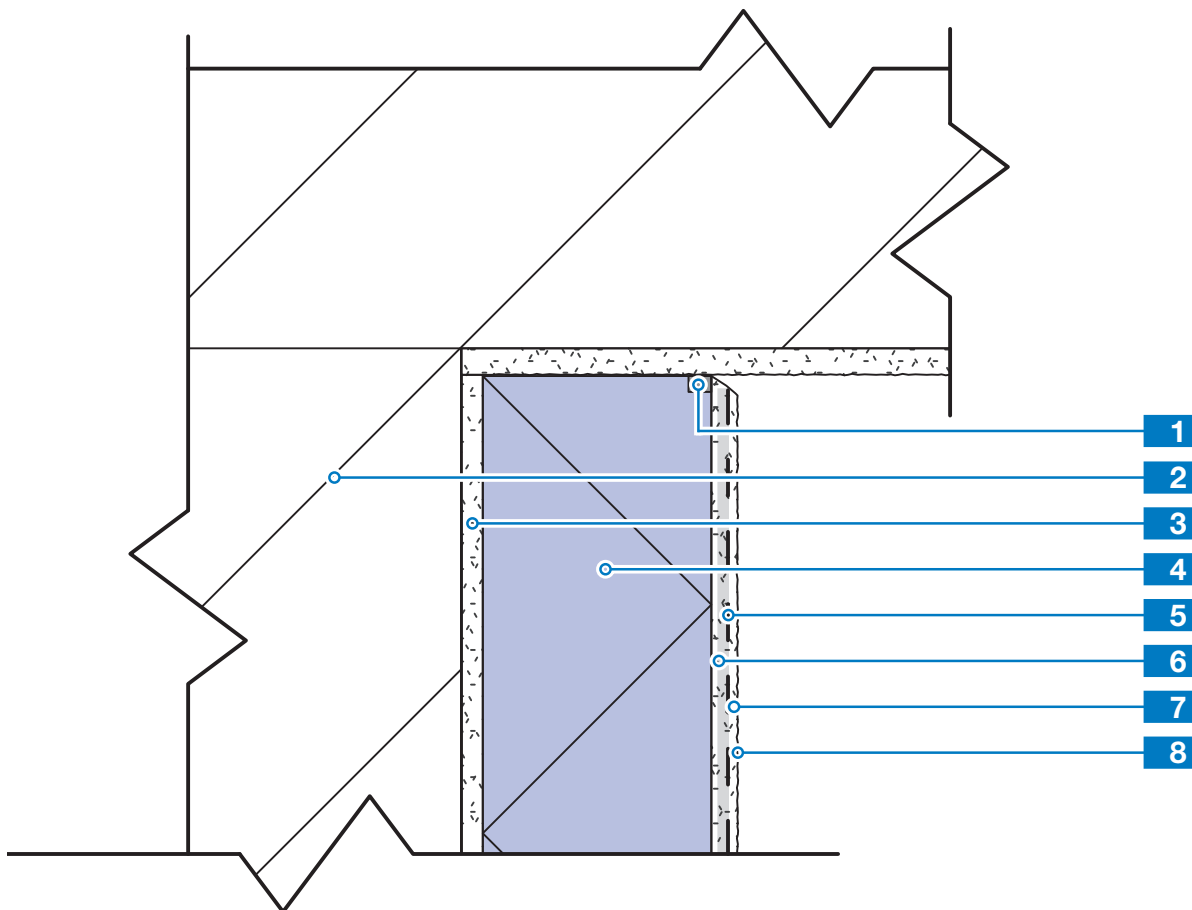
De tekniske anbefalinger og detaljer som fremkommer i denne beskrivelse representerer vår nåværende kunnskap og erfaring om produktene. All overstående informasjon må likevel betraktes som retningsgivende og gjenstand for vurdering. Enhver som benytter produktene må på forhånd forsikre seg om at produktene er egnet for tilsiktet anvendelse. Brukeren står selv ansvarlig dersom produktene blir benyttet til andre formål enn anbefalt eller ved feilaktig utførelse.

MAPETHERM EPS

UTVENDIG THERMISK ISOLASJONSSYSTEM

- *Avslutning, tilstøtende underlag*

- 1 Svellebånd **Mapetherm Expanding Strip**
- 2 Veggkonstruksjon
- 3 Lim/puss **Mapetherm AR1 GG/AR1 Light**
- 4 Isolasjon **Mapetherm EPS**
- 5 Glassfibernet **Mapetherm Net**
- 6 Lim/puss **Mapetherm AR1 GG/AR1 Light**
- 7 Farget grunning **Silancolor/Silexcolor Base Coat**
- 8 Farget slutt puss **Silancolor/Silexcolor Tonachino**



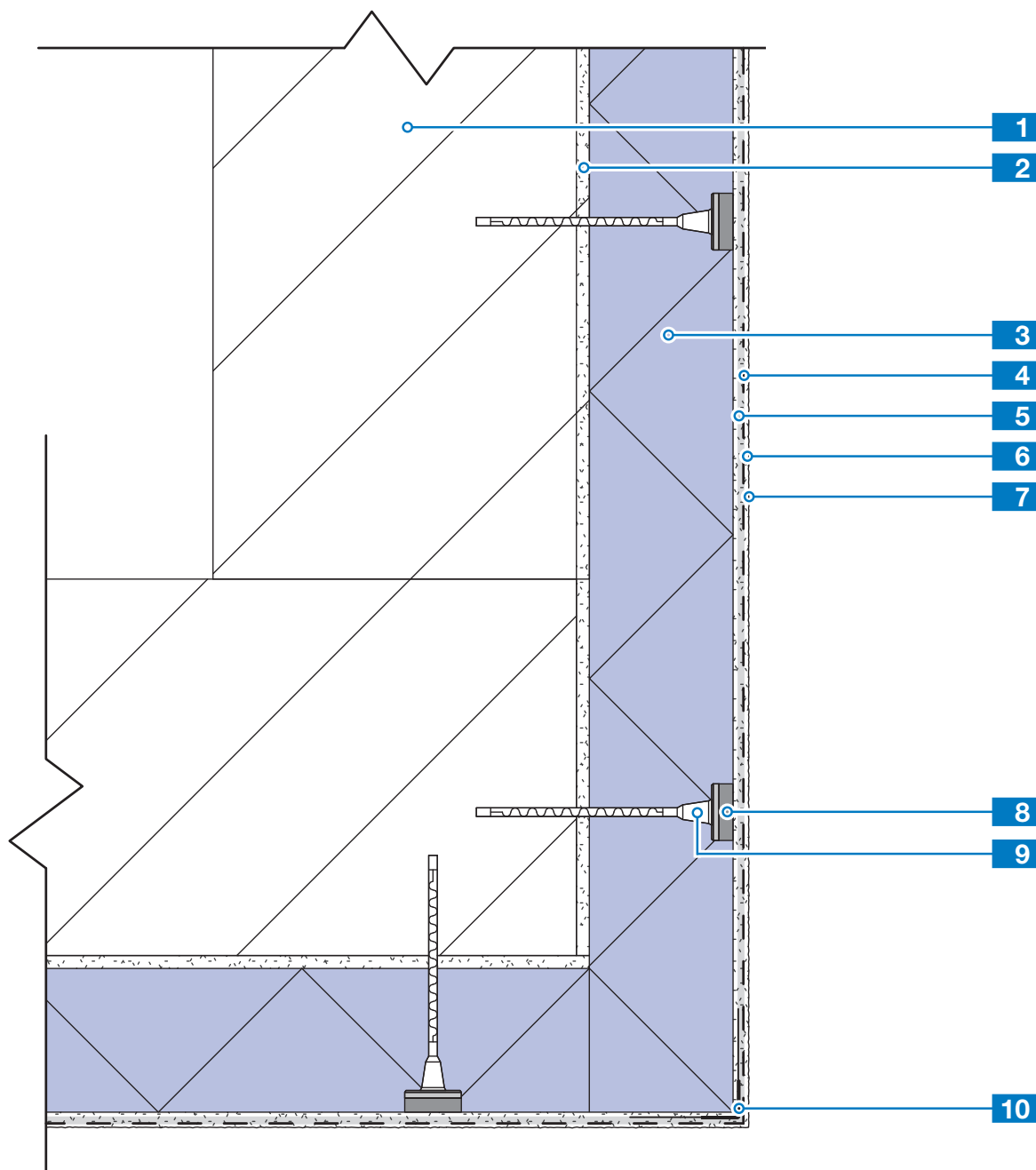
De tekniske anbefalinger og detaljer som fremkommer i denne beskrivelse representerer vår nåværende kunnskap og erfaring om produktene. All overstående informasjon må likevel betraktes som retningsgivende og gjenstand for vurdering. Enhver som benytter produktene må på forhånd forsikre seg om at produktene er egnet for tilsiktet anvendelse. Brukeren står selv ansvarlig dersom produktene blir benyttet til andre formål enn anbefalt eller ved feilaktig utførelse.

MAPETHERM EPS

UTVENDIG THERMISK ISOLASJONSSYSTEM

- *Utvendig hjørne, horisontalsnitt*

- 1 Veggkonstruksjon
- 2 Lim/puss **Mapetherm AR1 GG/AR1 Light**
- 3 Isolasjon **Mapetherm EPS**
- 4 Glassfibernet **Mapetherm Net**
- 5 Lim/puss **Mapetherm AR1 GG/AR1 Light**
- 6 Farget grunning **Silancolor/Silexcolor Base Coat**
- 7 Farget slutt puss **Silancolor/Silexcolor Tonachino**
- 8 Pluggisolasjon **Mapetherm Cap EPS**
- 9 Forankringsplugg **Mapetherm STR U-2G**
- 10 Hjørnearmering **Mapetherm Hjørne**



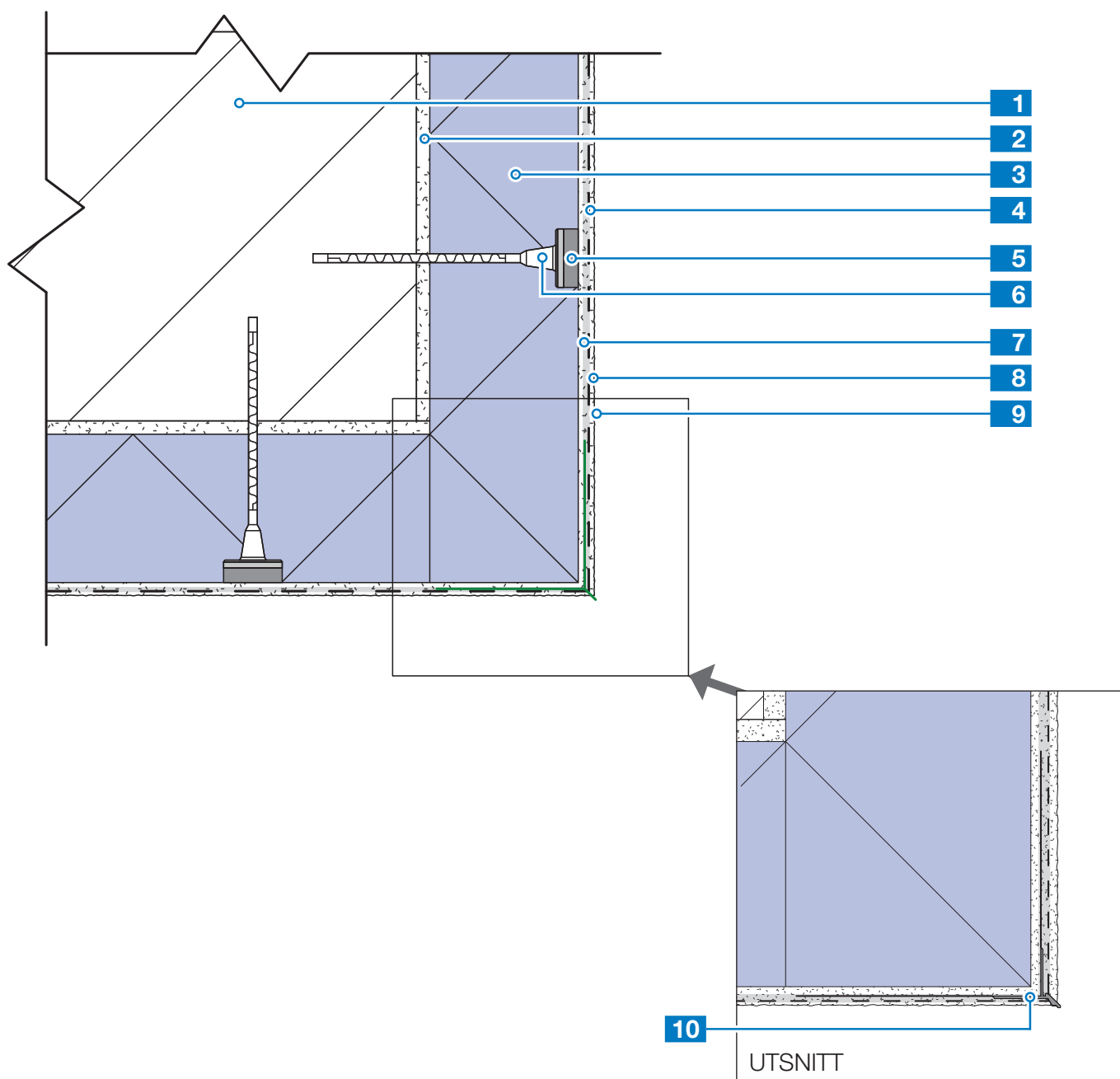
De tekniske anbefalinger og detaljer som fremkommer i denne beskrivelse representerer vår nåværende kunnskap og erfaring om produktene. All overstående informasjon må likevel betraktes som retningsgivende og gjenstand for vurdering. Enhver som benytter produktene må på forhånd forsikre seg om at produktene er egnet for tilsiktet anvendelse. Brukeren står selv ansvarlig dersom produktene blir benyttet til andre formål enn anbefalt eller ved feilaktig utførelse.

MAPETHERM EPS

UTVENDIG THERMISK ISOLASJONSSYSTEM

- Puss med dryppnese-profil, vertikalsnitt

- 1 Veggkonstruksjon
- 2 Lim/puss **Mapetherm AR1 GG/AR1 Light**
- 3 Isolasjon **Mapetherm EPS**
- 4 Glassfibernet **Mapetherm Net**
- 5 Pluggisolasjon **Mapetherm Cap EPS**
- 6 Forankringsplugg **Mapetherm STR U-2G**
- 7 Lim/puss **Mapetherm AR1 GG/AR1 Light**
- 8 Farget grunning **Silancolor/Silexcolor Base Coat**
- 9 Farget slutt puss **Silancolor/Silexcolor Tonachino**
- 10 Dryppneseprofil **Mapetherm Dripnose Bead**



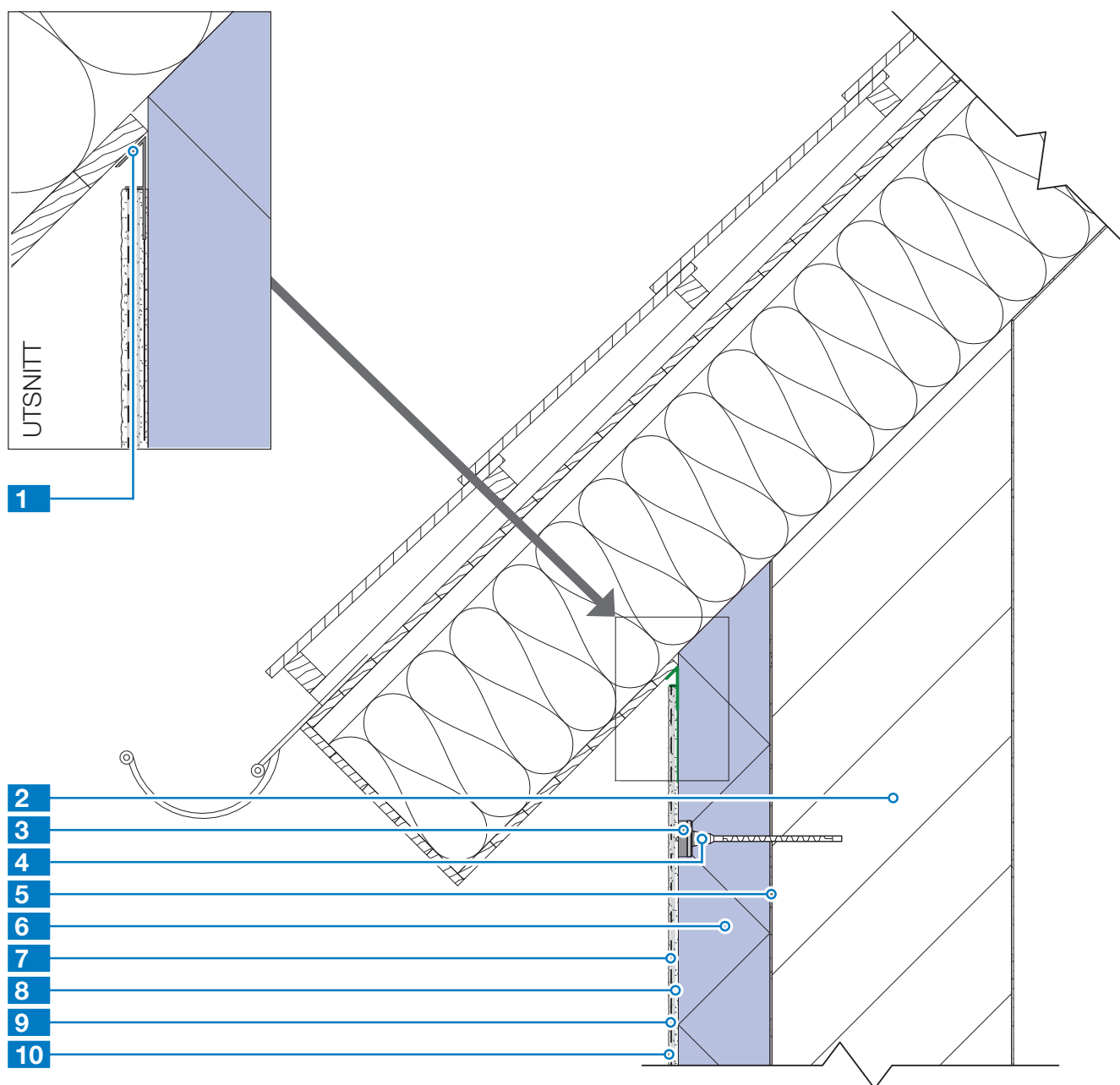
De tekniske anbefalinger og detaljer som fremkommer i denne beskrivelse representerer vår nåværende kunnskap og erfaring om produktene. All overstående informasjon må likevel betraktes som retningsgivende og gjenstand for vurdering. Enhver som benytter produktene må på forhånd forsikre seg om at produktene er egnet for tilsiktet anvendelse. Brukeren står selv ansvarlig dersom produktene blir benyttet til andre formål enn anbefalt eller ved feilaktig utførelse.

MAPETHERM EPS

UTVENDIG THERMISK ISOLASJONSSYSTEM

- *Avslutning fasadesystem raft*

- 1 Avslutningsprofil **Mapetherm Attika Profile**
- 2 Veggkonstruksjon
- 3 Pluggisolasjon **Mapetherm Cap EPS**
- 4 Forankringsplugg **Mapetherm STR U-2G**
- 5 Lim/puss **Mapetherm AR1 GG/AR1 Light**
- 6 Isolasjon **Mapetherm EPS**
- 7 Glassfibernet **Mapetherm Net**
- 8 Lim/puss **Mapetherm AR1 GG/AR1 Light**
- 9 Farget grunning **Silancolor/Silexcolor Base Coat**
- 10 Farget slutt puss **Silancolor/Silexcolor Tonachino**



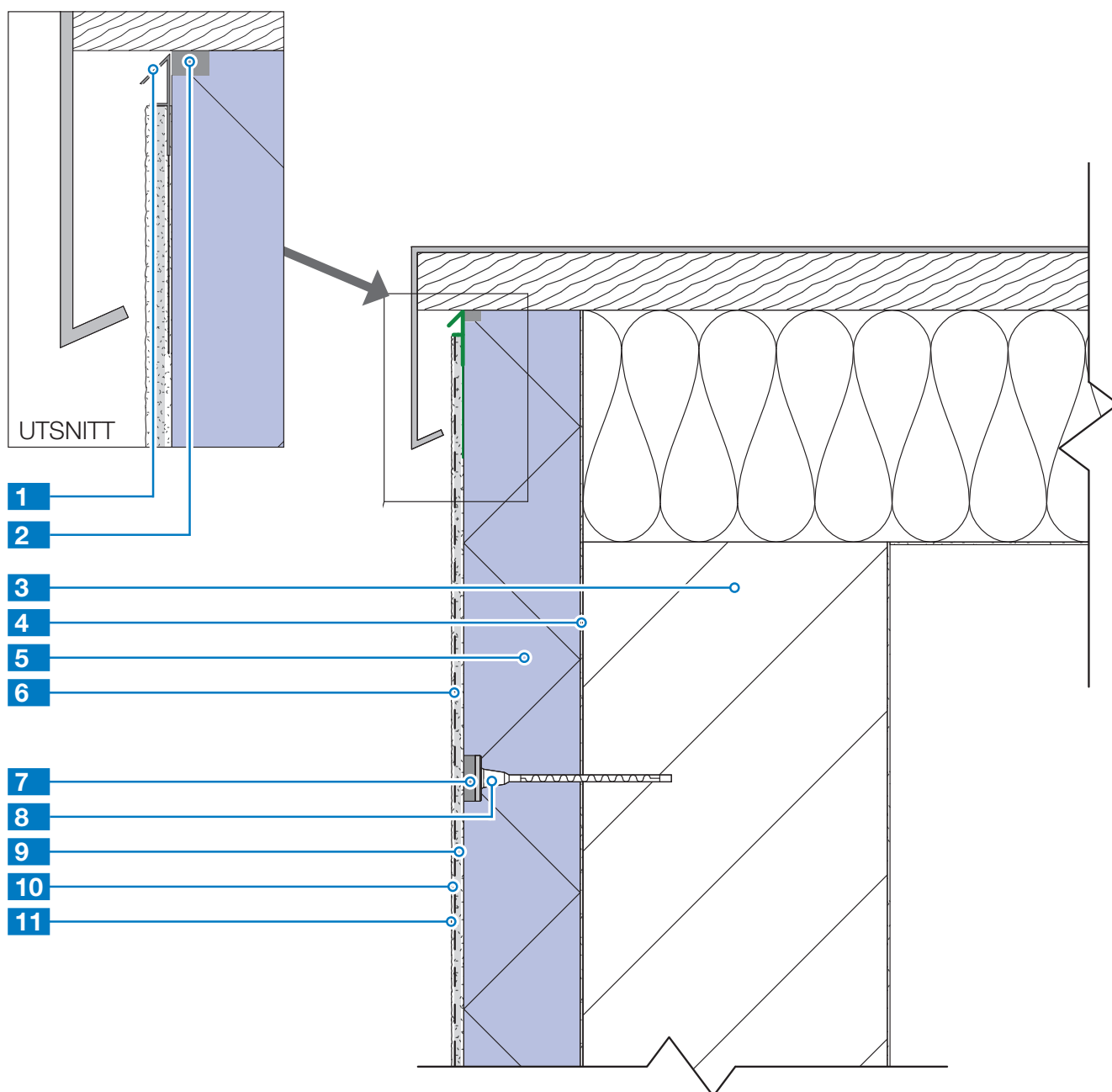
De tekniske anbefalinger og detaljer som fremkommer i denne beskrivelse representerer vår nåværende kunnskap og erfaring om produktene. All overstående informasjon må likevel betraktes som retningsgivende og gjenstand for vurdering. Enhver som benytter produktene må på forhånd forsikre seg om at produktene er egnet for tilsiktet anvendelse. Brukeren står selv ansvarlig dersom produktene blir benyttet til andre formål enn anbefalt eller ved feilaktig utførelse.

MAPETHERM EPS

UTVENDIG THERMISK ISOLASJONSSYSTEM

- Avslutning fasadesystem takbeslag

- 1 Avslutningsprofil **Mapetherm Attika Profile**
- 2 Svelleband **Mapetherm Expanding Strip**
- 3 Veggkonstruksjon
- 4 Lim/puss **Mapetherm AR1 GG/AR1 Light**
- 5 Isolasjon **Mapetherm EPS**
- 6 Glassfibernet **Mapetherm Net**
- 7 Pluggisolasjon **Mapetherm Cap EPS**
- 8 Forankringsplugg **Mapetherm STR U-2G**
- 9 Lim/puss **Mapetherm AR1 GG/AR1 Light**
- 10 Farget grunning **Silancolor/Silexcolor Base Coat**
- 11 Farget slutt puss **Silancolor/Silexcolor Tonachino**



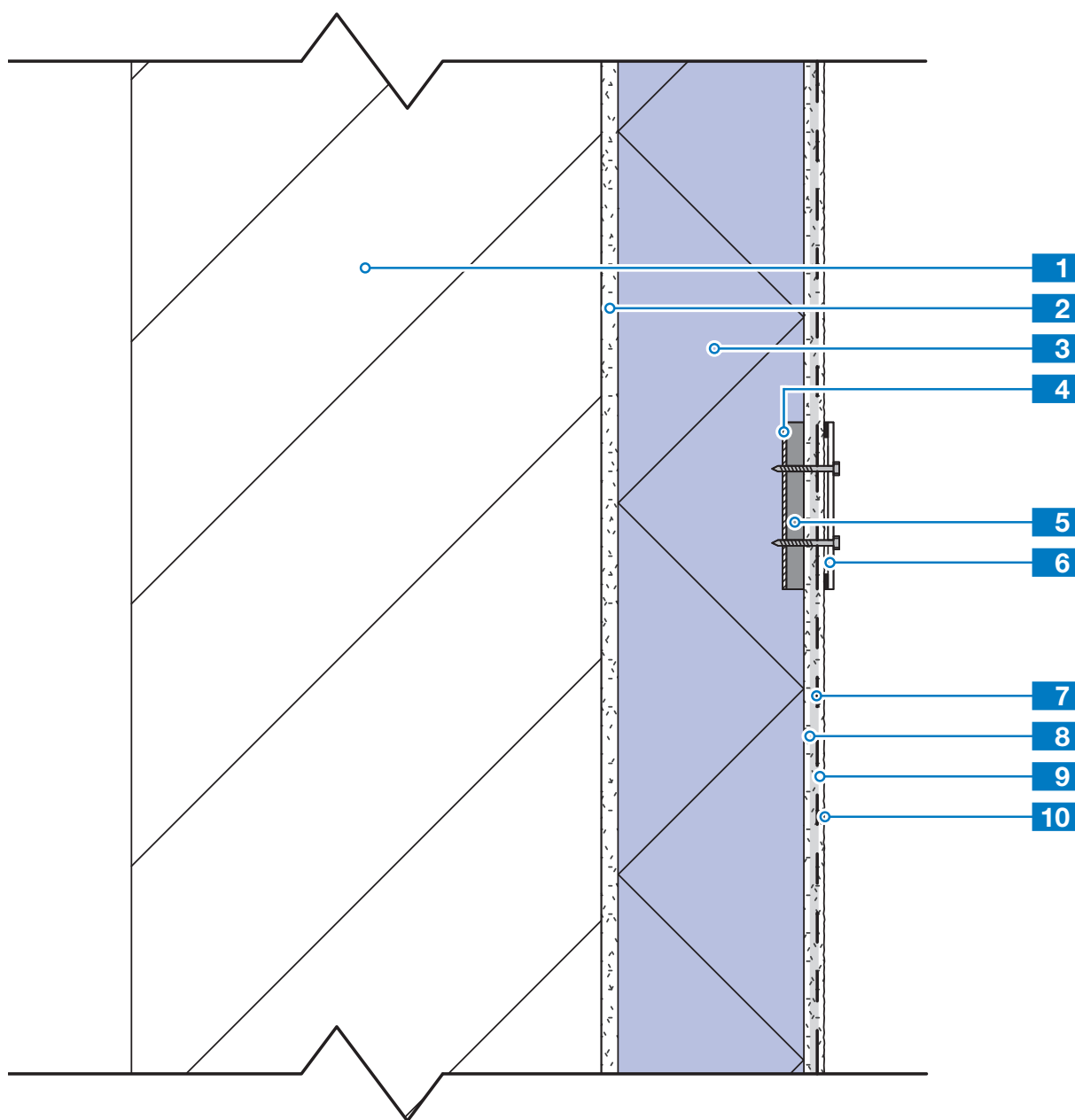
De tekniske anbefalinger og detaljer som fremkommer i denne beskrivelse representerer vår nåværende kunnskap og erfaring om produktene. All overstående informasjon må likevel betraktes som retningsgivende og gjenstand for vurdering. Enhver som benytter produktene må på forhånd forsikre seg om at produktene er egnet for tilsiktet anvendelse. Brukeren står selv ansvarlig dersom produktene blir benyttet til andre formål enn anbefalt eller ved feilaktig utførelse.

MAPETHERM EPS

UTVENDIG THERMISK ISOLASJONSSYSTEM

- *Monteringsdetalj
Mapetherm Disc*

- 1 Veggkonstruksjon
- 2 Lim/puss **Mapetherm AR1 GG/AR1 Light**
- 3 Isolasjon **Mapetherm EPS**
- 4 Egnert fugemasse
- 5 Innfestingsskive **Mapetherm Disc**
- 6 Skilt
- 7 Glassfibernet **Mapetherm Net**
- 8 Lim/puss **Mapetherm AR1 GG/AR1 Light**
- 9 Farget grunning **Silancolor/Silexcolor Base Coat**
- 10 Farget slutt puss **Silancolor/Silexcolor Tonachino**



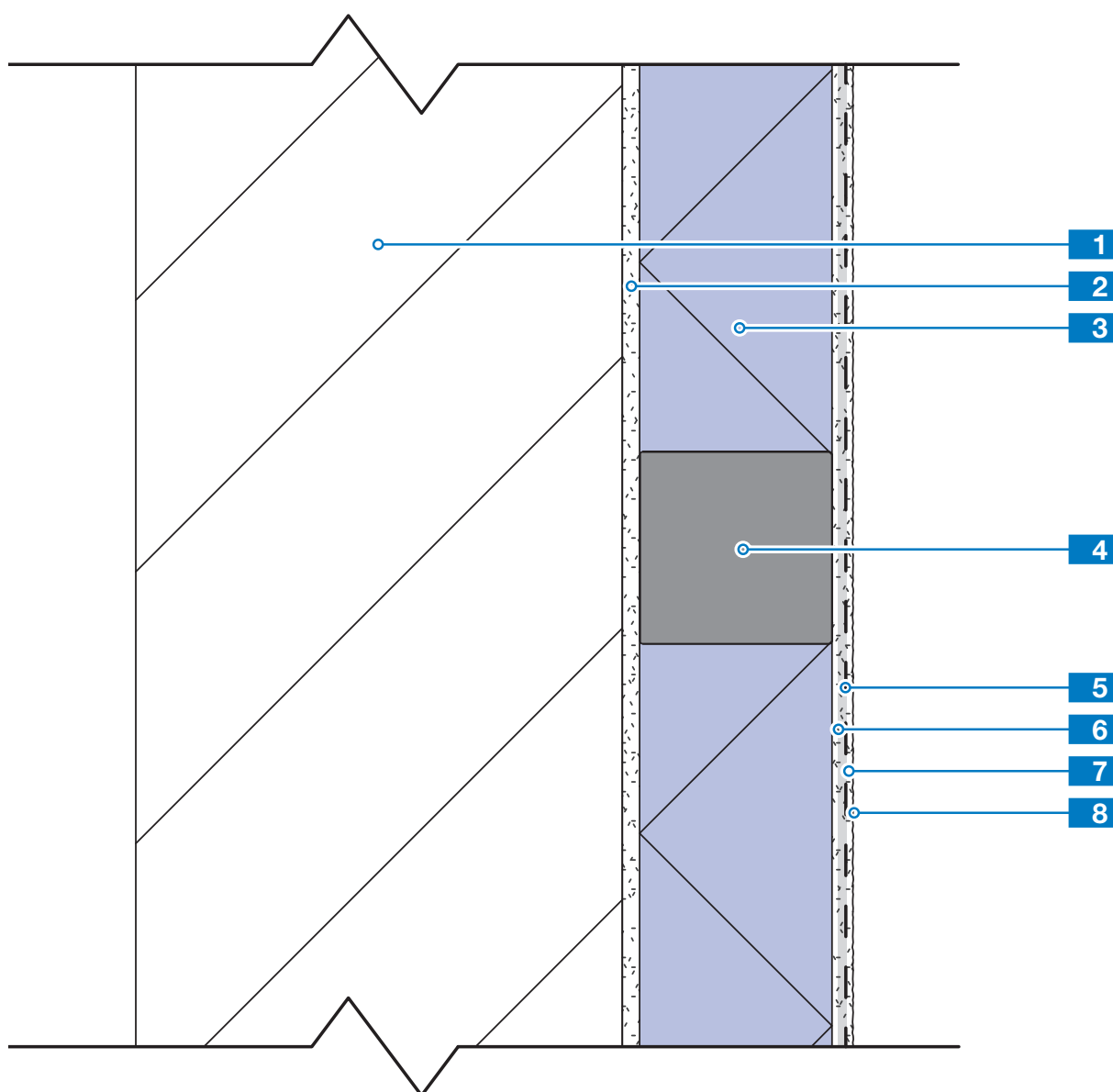
De tekniske anbefalinger og detaljer som fremkommer i denne beskrivelse representerer vår nåværende kunnskap og erfaring om produktene. All overstående informasjon må likevel betraktes som retningsgivende og gjenstand for vurdering. Enhver som benytter produktene må på forhånd forsikre seg om at produktene er egnet for tilsiktet anvendelse. Brukeren står selv ansvarlig dersom produktene blir benyttet til andre formål enn anbefalt eller ved feilaktig utførelse.

MAPETHERM EPS

UTVENDIG THERMISK ISOLASJONSSYSTEM

- *Monteringsdetalj
Mapetherm Power-Block*

- 1 Veggkonstruksjon
- 2 Lim/puss **Mapetherm AR1 GG/AR1 Light**
- 3 Isolasjon **Mapetherm EPS**
- 4 Innfestingsblokk **Mapetherm Power Block**
(limes til underlag med **Mapetherm AR1 GG**)
- 5 Glassfibernet **Mapetherm Net**
- 6 Lim/puss **Mapetherm AR1 GG/AR1 Light**
- 7 Farget grunning **Silancolor/Silexcolor Base Coat**
- 8 Farget slutt puss **Silancolor/Silexcolor Tonachino**



De tekniske anbefalinger og detaljer som fremkommer i denne beskrivelse representerer vår nåværende kunnskap og erfaring om produktene. All overstående informasjon må likevel betraktes som retningsgivende og gjenstand for vurdering. Enhver som benytter produktene må på forhånd forsikre seg om at produktene er egnet for tilsiktet anvendelse. Brukeren står selv ansvarlig dersom produktene blir benyttet til andre formål enn anbefalt eller ved feilaktig utførelse.

MAPETHERM EPS

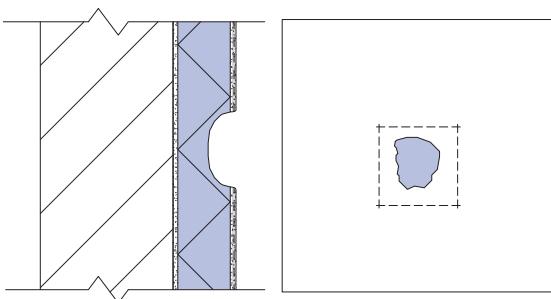
UTVENDIG THERMISK ISOLASJONSSYSTEM

- Skadereparasjon

Reparasjon av skader for Mapetherm EPS

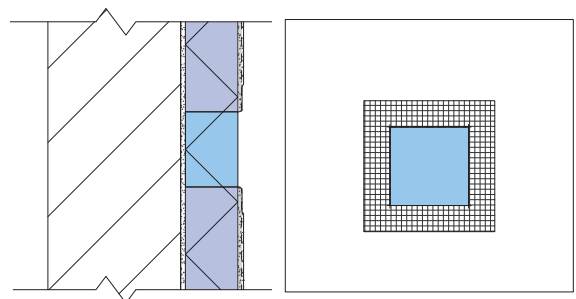
Ved skader i fasadesystemet skal disse repareres så fort de er oppdaget. Skaden må vurderes og det må anslås om skaden kun er overfladisk eller om isolasjonen er skadd.

1. Skaden skal frilegges som et kvadratisk eller rektangulært område med skarpe snitt horisontalt og vertikalt. Ved skadet isolasjon skjæres denne ut og underlag rengjøres for isolasjonsrester og limemørtel. Den nye isoleringen tilpasses og limes til underlaget med **Mapetherm AR1 GG/AR1 Light**. I tilfeller store hvor hele isolasjonsplater må byttes skal disse i tillegg til limemørtel også forankres med plugger.

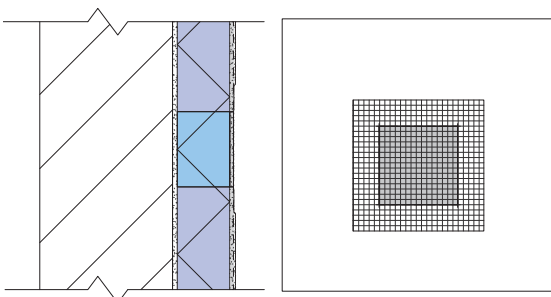


1. SKADET FASADESYSTEM

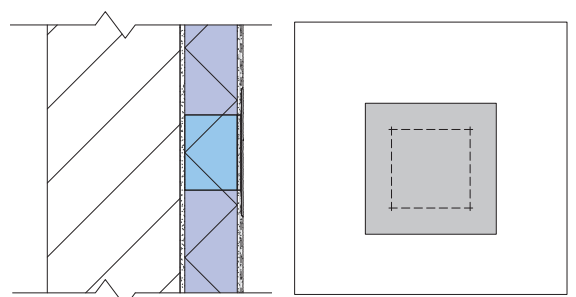
2. Eksisterende armeringsnett frilegges uten å skades ved sliping i et område 110 - 120 mm rundt hele skadeområdet. Beskytt og dekk til omkringliggende områder med maskeringstape og evt. plastikk. Slipestøv blåses vekk med trykkluft eller børstes vekk.
3. På det frilagte eksisterende armeringsnettet (110 - 120 mm) og over isolasjonen påføres et sjikt med **Mapetherm AR1 GG/AR1 Light** og et armeringsnett tilpasset hele skadeområde som presses inn i pussmørtelen. Påse at pussjikt i skadet område nå flukter med eksisterende grunnpuss.
4. Da reparasjonsområdet er tilstrekkelig herdet og tørt påføres grunning og slutt puss som benyttet i utgangspunktet. Sluttpussen bearbeides for mest mulig lik eksisterende struktur. Hvis nødvendig kan fasaden påføres maling tilhørende slutt puss som er benyttet.



2. SKADEN FRILEGGES



3. NYTT NETT Plasseres



4. FERDIG UTBEDRET SKADE

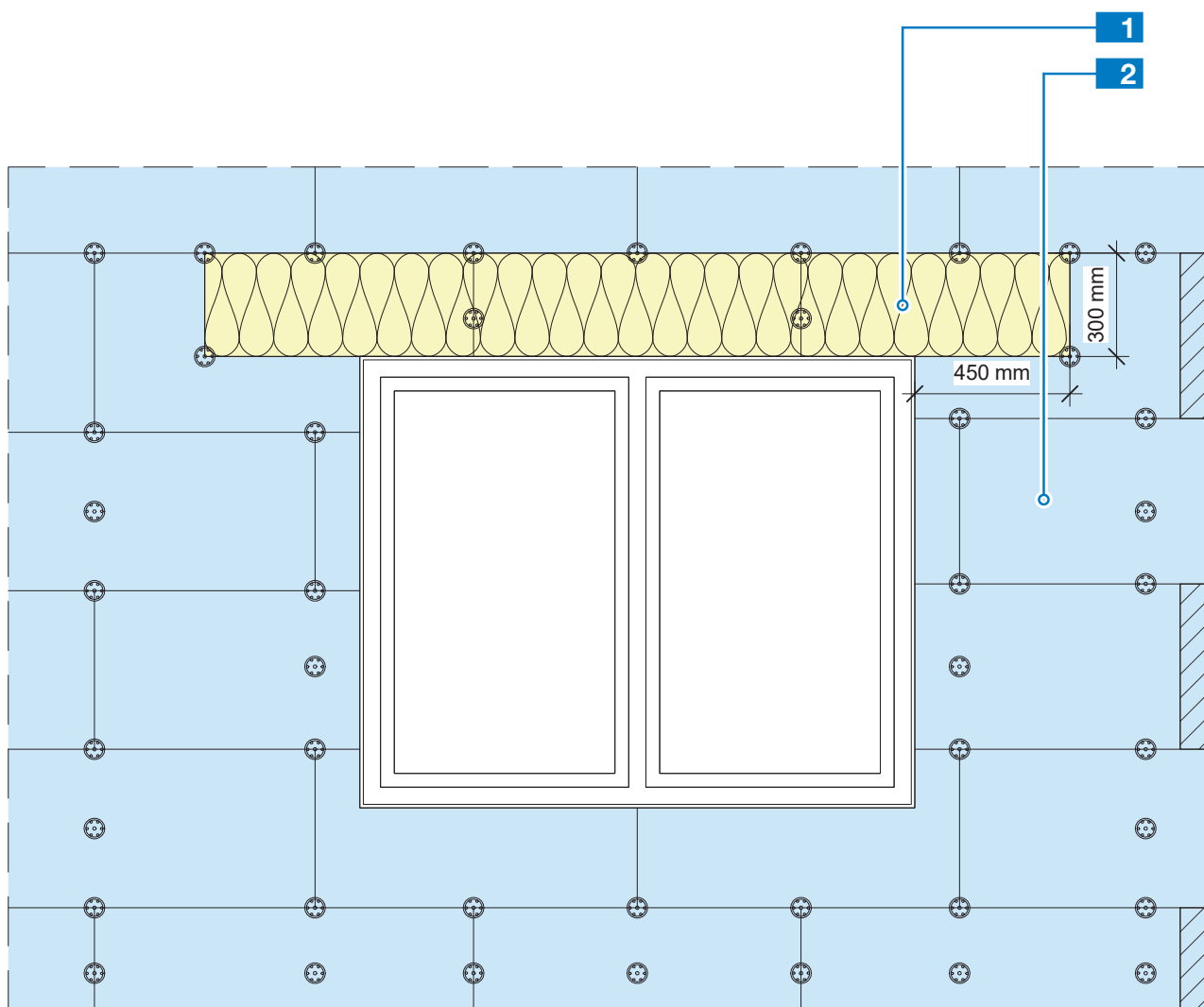
De tekniske anbefalinger og detaljer som fremkommer i denne beskrivelse representerer vår nåværende kunnskap og erfaring om produktene. All overstående informasjon må likevel betraktes som retningsgivende og gjenstand for vurdering. Enhver som benytter produktene må på forhånd forsikre seg om at produktene er egnet for tilsiktet anvendelse. Brukeren står selv ansvarlig dersom produktene blir benyttet til andre formål enn anbefalt eller ved feilaktig utførelse.

MAPETHERM EPS

UTVENDIG THERMISK ISOLASJONSSYSTEM

- *Brannsikring ved bruk av
Mapetherm EPS*

- 1 Isolasjon **Mapetherm Mineral Wool**
- 2 Isolasjon **Mapetherm EPS**



De tekniske anbefalinger og detaljer som fremkommer i denne beskrivelse representerer vår nåværende kunnskap og erfaring om produktene. All overstående informasjon må likevel betraktes som retningsgivende og gjenstand for vurdering. Enhver som benytter produktene må på forhånd forsikre seg om at produktene er egnet for tilsiktet anvendelse. Brukeren står selv ansvarlig dersom produktene blir benyttet til andre formål enn anbefalt eller ved feilaktig utførelse.