

Nyinstallasjon eller rehabilitering av gategods i asfaltbelegg

– Tåler stor trafikkbelastning!



BETOMUR ULTRACRETE SYSTEMET – Gjennomprøvet og testet under Norske forhold!

- Sikrer feste for kumringen, hindrer løse kumlukk, sandflukt og fall i belegget
- Rasjonell montering av gategodset (Fullherdet etter 3 timer)
- Sikrer jevn overføring av trafikklasten til bunn av kum
- Envirobed kan benyttes i regnvær!
- Permanent og sterk installasjon
- Kan trafikkeres etter kun 1 time!
- Sertifisert for minimum 5 års levetid selv ved sterk trafikkbelastning!

Betomur SYSTEM BRUKERTIPS



NB! Betomur har ofte **spesialtilbud** på ferdige produktpakker, eller «KITS» som dekker det du trenger for å utføre arbeidet i henhold til den beskrevne oppgaven. Sjekk hos vår forhandler eller via annegrethe@betomur.no mobil: 456 31 268

Betomur UltraCrete Systemet



FØR DU BEGYNNER

Betomur UltraCrete Envirobed kan benyttes også i regnvær, da produktet påvirkes lite av vann etter at miksing er gjennomført.

Allt verktøy kan imidlertid rengjøres i vann, men vær obs. på at Envirobed herder hurtig, så alt verktøy, blander m.m. må rengjøres umiddelbart etter bruk!

Du finner HMS-blad for både mørtel og tilsetning på www.betomur.no. Les dette nøye før bruk.



1 Fjerne et felt asfalt rundt kumlokket. Bredde +/- 10cm.

2 Ta bort gammel kumring, og rensk arbeidsområdet (grus, sand og asfaltrester m.m.). Bruk en feiekost for å fjerne finstøvet. Et rent felt gir best feste for rehab/monteringsmassen.

3 Blande Betomur UltraCrete Envirobed i henhold til instruksjonen på sekken, men hold tilbake ca. 1–2 dl av den medfølgende vesken! (Se merke nederst på kannen). Denne siste «skvetten» bruker du til å justere konsistensen i forhold til temperatur etc.

Følg forøvrig instruksjonen på sekken nøye.

NB! Miksingen av massen MÅ gjøres med en saktegående visp!

NB! Selve blandingstiden er MEGET VIKTIG!

Det er lite veske som skal blandes i all massen! Det kan virke som om konsistensen på massen blir litt tørr. Massen SKAL virke litt kornete! Ikke la deg friste til å tilsette den siste skvetten før du har blandet lenge nok (maks 2 min), og er helt sikker på at du trenger mer veske. Vispe maks 2 minutter etter at vesken er tilsatt mørtelen. Dersom du må tilsette mer veske, visp ytterligere (maksimum) 30 sekunder.

Vær obs. på at Betomur UltraCrete Envirobed herder hurtig!

Du har ca. 10 minutter på deg etter at du har gjort ferdig blandingen. Du kan ikke tilsette noe for å forlenge brukstiden på dette produktet!

IKKE tilsett vann!

4 Ta litt Envirobed i hånden og kna den. Den skal være som litt mykt modellékkitt. Massen påføres lett med hendene. (Bruk hansker – det er sement i produktet). Kna Envirobed og legg en «pølse» med Envirobed i en ring på toppen av kummen. Ha litt overhøyde på «pølsen», slik at du etterpå kan slå kumringen ned til riktig høyde.

En enkel Envirobed-pølse bør ikke bygge mer enn 5cm i høyden. Trenger du mer høyde, legg på en ekstra «pølse»/ring, men la den første ringen herde seg litt før du legger på den neste.





5 Sett på den nye støpejernsrammen/kumringen, niveller rammen ved å banke den til samme nivå som kjørebanelen.

Betomur UltraCrete Envirobed har en konsistens som gjør det enkelt å justere høyde på rammen. Den holder også kumringen på plass slik at den ikke beveger seg sideveis under monteringsprosessen.

La massen herde noen minutter. Ikke tilbakefyll med eksisterende masser. Benytt QC10. Da slipper du å komprimere og trafikken vil «flyte» over lokket uten det kjente slaget i hjulet ved hver passering.

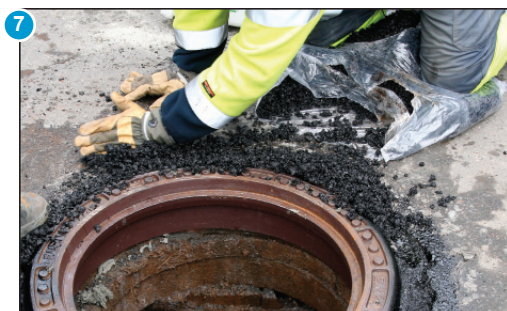


6 Deretter sprayer gammel asfaltkant og kanten på kumringen med Betomur SCJ lim/forsegling.

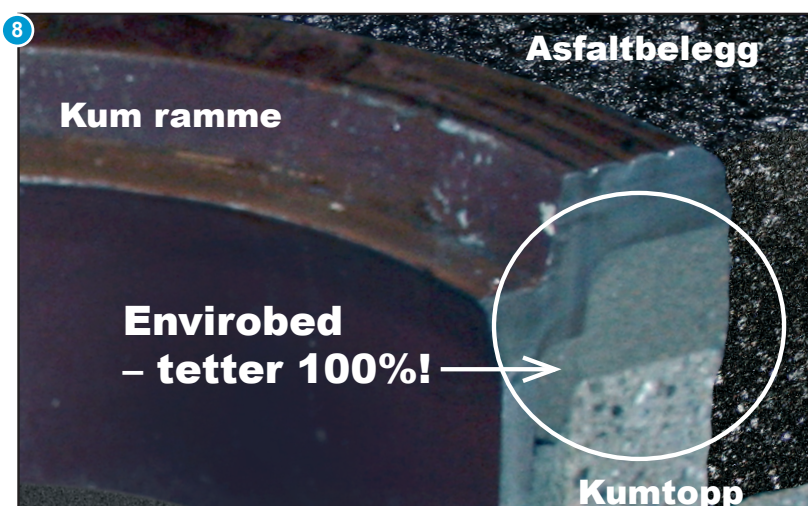
7 Til sist benyttes Betomur IRR rep-asfalt for å lukke åpning mellom gammelt asfaltbelegg og den nymonterte rammen.

- Velt IRR rep-asfalt-spannet på siden.
- Trekk posen ut av spannet.
- Bruk knærne og «kna» massen gjennom posen, slik at asfalten smuldrer seg opp.
- Deretter heller du ut nødvendig mengde IRR rep-asfalt. Beregne ca.3cm overhøyde på asfalten, slik at du får riktig høyde etter komprimering. Vær nøye med komprimeringen.

Resten av asfalten beholder du i spannet til senere bruk.



Etter komprimering sprayer du lett over feltet med SCJ-forseglingen. Reparasjonsstedet kan trafikkeres 1 time etter at du la Envirobed-pølsen på plass. I utgangspunktet kan du slippe til trafikken etter at du har ryddet opp etter deg!



8 Bilde 8 viser et snitt av ferdig montert kumring.

Vi ser tydelig at Betomur UltraCrete Envirobed gir en meget kompakt og 100% kontakt og tetting mot underliggende kum.

Dette fjerner problemet med sandflukt/fall av masser inn i kummen slik at belegget rundt kummen blir stående.

I tillegg videreføres de ødeleggende kreftene fra trafikken til bunnen av kummen. Derved unngår man ødeleggelse av kum, ringer og kumlokk.

NB! Betomur Systemet tilbyr også en selvkomprimerende masse - Betomur UltraCrete QC10, som fyller evt. hulrom på utsiden av kummen og opptil undersiden av belegget uten behov for komprimering! QC10 leveres ferdig til bruk i letthåndterlige spann.

SETTING AV GATEGODS I NATURSTEIN:

Betomur UltraCrete Systemet har en komplett Systempakke av produkter for bruk med natursteinsbelegg selv ved sterkt trafikkerteområder. Ta kontakt med oss for nærmere beskrivelse. annegrethe@betomur.no

Nyinstallasjon eller rehabilitering av gategods i asfaltbelegg



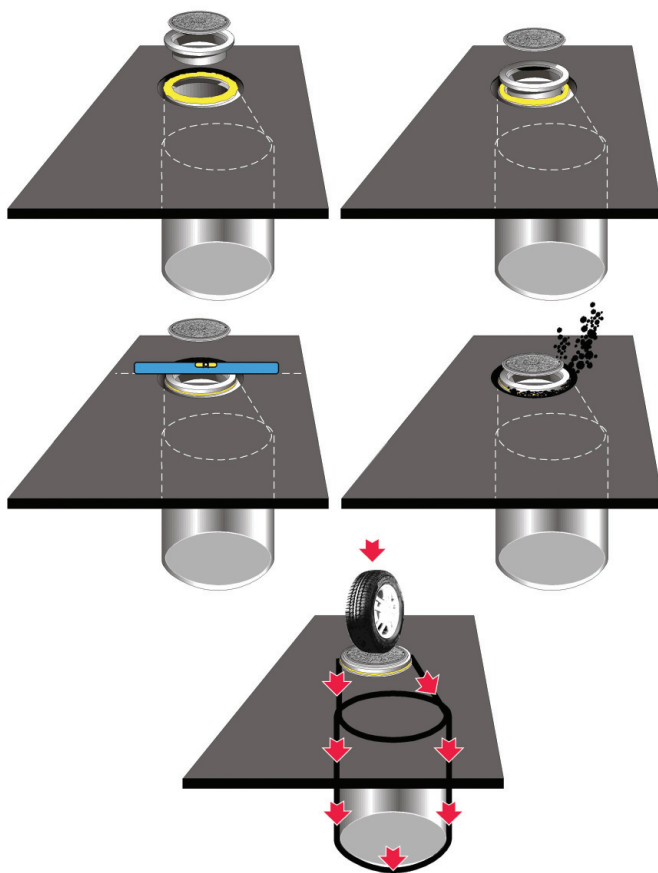
www.betomur.no

NB! Husk å få med deg både faktaark og HMS-blad for de produkter som krever dette!
Besøk også www.betomur.no – der finner du etterhvert gode bruksanvisninger for mange forskjellige oppgaver!

De anbefalte Betomur UltraCrete produkter er utviklet for å imøtekomme de meget strenge (- og Europas eneste-) standarder for veireparasjoner i Storbritania. Disse standarder krever at man skal kunne foreta en fullstendig kumrehab i løpet av maksimum 2 timer fra start (veistengning) til ferdig og PERMANENT reparasjon og trafikken kan gå som normalt igjen!

Derfor er dette produkter med rask reaksjons- og herdetid! Ha derfor alt materiell og installasjonen klar før du blander Envirobed. NB! Alle herdetider er oppgitt for en normal lufttemperatur på ca. 15 – 20°C. Ved kaldere vær vil herdetiden bli forlenget, og ved høyere temperatur blir den kortere.

NB! Envirobed kan IKKE settes i temperaturer høyere enn 35°C eller under +5°C.



Illustrasjonene viser hvordan Betomur UltraCrete Envirobed binder sammen ramme og kum, slik at ødeleggende krefter fra trafikken transporteres ned til bunnen av kummen. Derved frigjøres kreftene fra kumløkk og ramme.

Denne løsningen er sertifisert for en levetid på minimum 5 år!

Dette trenger du for å utføre oppgaven:

(Spør oss hvis du er i tvil...)

Verktøy hvis du skal løse gammelt gods:

Meisel, hammer, spett og kost

Verktøy for installasjon:

Vann til rengjøring og forvanning
Strøm til visp
Visp
40L bøtte til blanding
Hansker, vernebriller

Følgende produkter fra Betomur AS benyttes til denne monteringen:

- Betomur UltraCrete Envirobed inkl. tilsetningsstoff i egen kanne.
- Betomur IRR rep-asfalt + Betomur SCJ lim/forsegling.
- + evt. QC 10 selvkomprimerende fyllmasse
- + White Spirit til rengjøring av asfaltverktøy

Forbehold:

Den anbefalte løsning er utviklet med basis i leverandørfakta, våre egne erfaringer og kunders tilbakemeldinger, og må derfor oppfattes som en veiledning. Idet vi ikke er den utførende part, begrenses vårt ansvar til de fra Betomur AS leverte produkters beskaffenhet og kvalitet i forhold til de fra leverandør oppgitte egenskaper. Evt. erstatning er således begrenset oppad til leveranse av ny, tilsvarende vare eller refusjon av kjøpesummen for den enkelte vare der det kan påvises at den respektive varens oppgitte egenskaper ikke er tilstede/ikke har fungert.