

MAPETHERM NORDIC

Luftet pusset fasadesystem



MAPEIS UTVIKLING I NORDEN

- 1976** RESCON blir etablert med produksjon av herdeplast, tilsetningsstoffer til betong og spesialmørtler.
- 1983** RESCON etablerer datterselskapet RESCONSULT.
- 1998** RESCONS nye mørtelverk i drift.
- 1999** RESCON blir kjøpt av det internasjonale Mapei-konsernet, - **00** og navnet endres til RESCON MAPEI.
- 2003** RESCON MAPEI tar i bruk nytt distribusjonssenter for Norden og Baltikum på Sagstua.
- 2003** RESCON MAPEI investerer kraftig i - **06** produksjonsanlegget på Sagstua.
- 2006** Norges forskningsråd utpeker Concrete Innovation Centre (COIN) til nasjonalt Senter for Forskningsdrevet Innovasjon (SFI). RESCON MAPEI er deltager i senteret som har som hovedmål å bli ledende i Europa innen betongforskning.
- 2007** RESCON MAPEI åpner nytt FoU- og teknisk senter, samt ny fabrikk for tilsetningsstoffer til betong og sementproduksjon.
- 2010** RESCON MAPEI tar i bruk STC (Shotcrete Test Center) med mulighet til å teste sprøytebetong i fullskala. MAPEI DENMARK A/S blir etablert.
- 2011** RESCON MAPEI endrer firmanavn til MAPEI
- 2012** MAPEI passerer 500 MNOK i omsetning



MAPEIGRUPPEN

Mapei ble grunnlagt i Milano, Italia i 1937, og har i dag 64 fabrikker over hele verden. Ett av Mapeigruppens 18 forskningslaboratorier er hos Mapei i Nord-Odal. Gruppen har en omsetning på nærmere 2,3 milliarder Euro, og ca. 7500 ansatte, hvorav 900 arbeider i våre 18 FoU-sentra.

VÅRE 8 PRODUKTLINJER

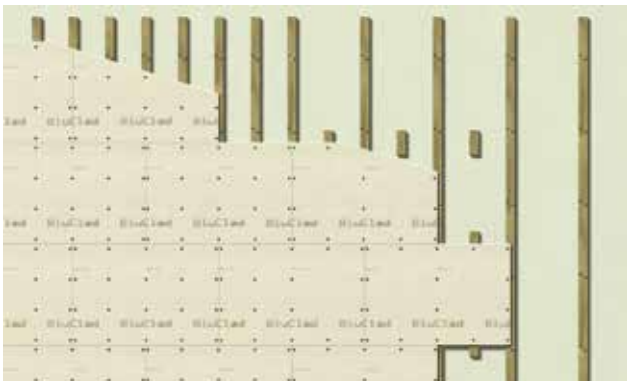
- Fasade
- Gulv
- Byggkeramikk
- Bygg og Anlegg
- Sement- og herdeplast
- Tunnel
- Betongindustri
- Sementadditiver



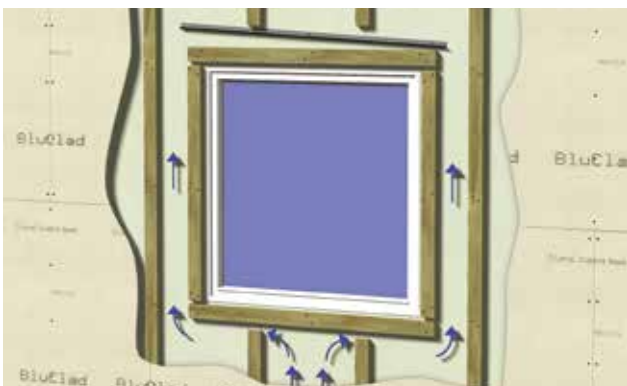
MAPEI I NORDEN OG BALTIKUM

- Hovedkontor, produksjon, distribusjon og FoU
- Hovedkontor Sverige og Finland
- Avdelingskontor
- Datterselskaper
- Samarbeidspartnere

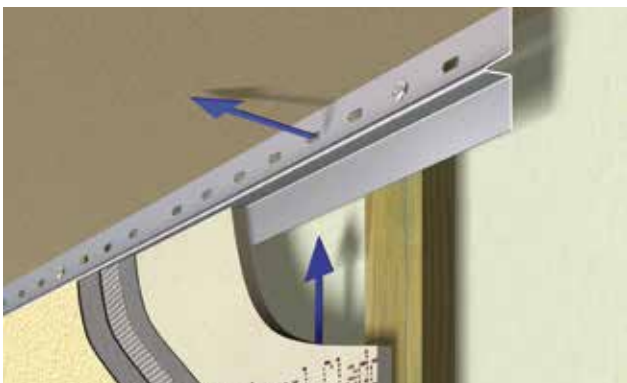




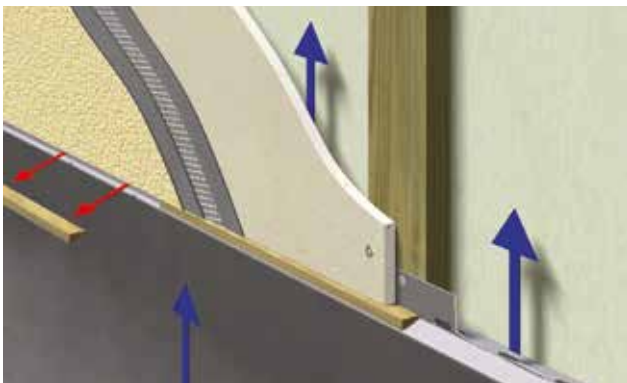
Platemontasje i forbandt. Imp. trelekter c/c 300 mm i randsone/hjørne og c/c 600 mm i felt.



Vertikal impregneret trelekt avsluttet for luft rundt vindu.



Avslutning mot raft med perforert aluprofil.



Avslutning mot grunnmur med perforert aluminiumsprofil.

HVA ER EN LUTFET PUSSET FASADE?

Systemløsningen "luftet pusset fasade", er en pusset fasade, med et etablert luftsjikt mellom puss og vindtetting/isolasjon. På denne måten flyttes fuktproblematikken ut fra veggens isolasjon.

HVORFOR VELGE EN LUTFET PUSSET FASADE?

NB! Byggforskserien (A 523.002) punkt 12 sier følgende: Slagregn, dvs kombinasjon av regn og vind, skaper de største problemene for yttervegger. Best og sikrest beskyttelse gir adskilt regn – og vindtetting ved et prinsipp som kalles "to-trinns tetting". Prinsippet kan brukes for vegg som helhet, med en luftet, drenert utvendig kledning.

En to-trinns tetting gir en ekstra sikkerhet mot lekkasjer og skader som følge av inntrengende slagregn, og blir i prinsippet anvendt på de fleste (ikke-pussede) fasader i de nordiske land.

Fordi luftesjiktet effektivt tørker ut eventuell fukt fra bakenforliggende konstruksjon, er vår Mapetherm Nordic særlig velegnet til rehabilitering og tilleggisolering av eksisterende fasader av puss, mur eller betongelementer.

FAKTA OM BLUCLAD

Bluclad er en sementbasert kalsiumsilikatplate, spesielt utviklet for å kunne fungere som et stabilt underlag for pussystemer.

Platens formstabilitet påvirkes lite av fukt- eller temperatursvingninger, og skal monteres "kant i kant" før den belegges med puss. Platen er belagt på begge sider, med en vannavvisende (hydrofob) primer. Platen er diffusjonsåpen og tar ingen skade av å stå ubehandlet under byggetiden (inntil 6 mnd). Platen er motstandsdyktig mot mugg og sopp, er ikke brennbar, har meget gode egenskaper mot slag, samt er lydabsorberende.

FAKTA OM SILIKATPUSS

Silexcolor Tonachino er et silikatbindemiddel, tilsatt mineralske fyllstoffer og velgradert sand.

Produktet danner en beskyttelse mot regn, og er frostsikkert kombinert med meget høy diffusjonsåpenhet. **Silexcolor Tonachino** er et rent mineralsk produkt, med høy alkalitet, noe som effektivt hindrer mose og soppvekst.

Produktet binder seg kjemisk til sement og kalk, og kan derfor kun benyttes til mineralske underlag.

FASADEREHABILITERING MED TILLEGGSISOLERING

Den eksisterende vegg isoleres med mineralull i ønsket dimensjon og vindtettes. Deretter lektes det ut med trykkimpregnerte lekter (23x73), som skaper den viktige luftespalten.

BluCladplatene monteres så i forbandt, og skrues direkte i trelektene med montasjeskruer (A4, 4,2 x 41 mm) uten forboring. Normalt er platedimensjonen 10 x 790 x 1200 mm. Perforerte aluminiumprofiler leveres til avslutning ved raft og grunnmur. Profilene danner grunnlag for gjennomlufting.

Nå er det klart for påføring av **Fasademørtel SI**, som kan sprøytes eller trekkes på platen. Pussen armeres med et glassfibernet.

Pusstykkelsen vil normalt være ca. 6 - 7 mm.

Til slutt påføres en gjennomfarget **Silexcolor Tonahino** (sillikatpuss). Denne kan påføres med sprøyte for å oppnå en enda jevnere finish.

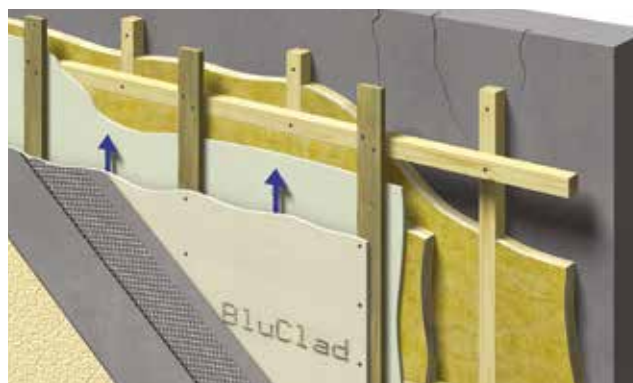
FORDELER MED SYSTEMET

- Ekstra sikkerhet mot inntrengende slagregn!
- Effektiv uttørring av eventuell fukt fra bakenforliggende konstruksjon!
- Underlagsplaten gir en mer solid og slagfast pussoverflate, og skjermer samtidig den bakenforliggende konstruksjon!
- Underlagsplaten danner et plant og fint underlag for selve pussen, og letter eventuell oppretting
- Systemløsningen tillater fasade-ornamentering!
- Systemet er meget motstandsdyktig mot mugg og sopp, og gir ikke næring til algevekst!
- Vår vedlikeholdsvennlige og klimatilpassede systemløsning gir reduserte FDV- kostnader, og GOD ØKONOMI i mange år.

ISOLERING OG ENERGISPARING

Har man for eksempel en yttervegg av 15 cm. betong, og tilleggisolerer denne med 2 x 5 cm isolasjon, vil U-verdien forbedres fra 3,13 W/m²K til 0,42 W/m²K.

Ligger bygningen i Oslo området vil det bety en besparelse på 245 kWh pr. m² vegg. Er strømprisen på kr. 0,50 pr. kWh, vil besparelsen utgjøre kr. 122,50 pr. m² pr. år. Er bygningen beliggende i et kaldere strøk, vil besparelsen bli enda større.



SERTIFISERT KVALITET og MILJØ- ENGASJEMENT

MAPEI GARANTERER Å HA ET STYRINGSSYSTEM FOR KVALITET, MILJØ OG SIKKERHET I HENHOLD TIL STANDARDENE ISO 9001, ISO 14001, OHSAS 18001 OG EMAS



Mapei SpA har siden 1995 sertifisert bedriften i henhold til **UNI EN ISO 9001**. Datterselskaper i konsernet er også sertifisert.



EMAS (Environmental Management and Audit Scheme) er EUs miljøstyrings-system i henhold til CE 761/01 forskriften.



I år 2000 ble anlegget i Robbiano di Mediglia (Milano), for sitt arbeid med helse og sikkerhet, sertifisert i henhold styringssystemet **OHSAS 18001** standarden, samt tildelt et **Certificate of Excellence** som vitner om at produksjonen er samsvar med kravene i ISO 9001, ISO 14001, OHSAS 18 001 og CE 761/01 (EMAS) forskriften.



Mapei-konsernets viktigste produksjons- og distribusjonssentre har miljøstyringssystemer i samsvar med **ISO 14001** standarden.



Mapei deltar i den globale **Responsible Care**. Initiativet er utviklet av den kjemiske industrien for den kjemiske industrien, og hvert år utgir den en «Environmental Declaration» for hvert anlegg.



VÅRE LIM OG FUGEMASSER FOR KERAMISKE FLISER, MØRTEL TIL AVRETNING OG REPARASJONER AV BETONG, "ECO"-LIM OG TILSETNINGSSTOFFER FOR BETONG, ER CE-MERKET OG SERTIFISERT I HENHOLD TIL EUROPEISKE STANDARDER



LIM OG FUGEMASSER FOR KERAMISKE FLISER

Alle flislim fra Mapei er **CE-merket** og i overensstemmelse med standarden **EN 12004 Annex ZA**.

Alle fugemasser til keramiske fliser og naturstein samsvarer med kravene i standarden **EN 13888**.



FERDIGBLANDEDE STØPEMØRTLER OG AVRETNINGSMASSER

Ferdigblandede støpemørtler og avrettingsmasser tilfredsstillere kravene i **EN 13813** og er **CE-merket** i samsvar med Annex ZA, standard **EN 13813**.



LIM FOR ELASTISKE GULVBELEGG, TEPPER, PARKETT, TAPETER OG KERAMISKE FLISER

Siden oktober 2005, har Mapeis Eco spekter av produkter, som tidligere er testet av kvalifiserte internasjonale institutter, blitt sertifisert og merket med **EMICODE EC1 "svært lave emisjoner av flyktige organiske forbindelser"** og siden juni 2010, med **EMICODE EC1 Plus "svært lave emisjoner av flyktige organiske forbindelser-Plus"**, anerkjent av **GEV** (Gemeinschaft Emissionskontrollierte Verlegewerkstoffe, Klebstoffe und Bauprodukte e.V.) foreningen for kontroll av emisjoner i gulvbelegg; Mapei er også medlem av denne foreningen. Sertifiseringer av disse produktene ble nylig utvidet til å omfatte; **Der Blaue Engel** (Den Blå Engelen) Tysk miljømerkeordning. Produktene som tilfredsstillere ordningens krav, ivaretar miljøet, montørene samt sluttbrukerne.



MØRTEL FOR PUSS

Mapei mørtel for puss har fått **CE-merket** i samsvar med **EN 998-1** og **EN 998-2** standardene.



FERDIGMØRTEL FOR BETONGREPARASJON

Ferdigblandede reparasjonsmørtler er **CE-merket** og i overensstemmelse med kravene i **EN 1504** (del 2, 3, 4, 5, 6 og 7).



TILSETNINGSSTOFF FOR BETONG

Mapeis tilsetningsstoffer for mørtel og betong er **CE-merket** og i overensstemmelse med kravene i standardene **EN 934-2**, **EN 934-4** og **EN 934-5**.

MAPEI-PRODUKTER BASERER SEG PÅ DE MEST INNOVATIVE TEKNOLOGIENE FOR MILJØET OG MENNESKETS BESTE



BioBlock®

Denne teknologien hindrer dannelsen og spredningen av forskjellige typer mugg under fuktige forhold.



DropEffect®

En Mapei-teknologi som baserer seg på bruken av spesielle vannavvisende tilsetningsstoffer for å få en vannavvisende overflate som er mindre utsatt for tilsmussing og som har utmerkede slitasegenskaper.



Low Dust

Mapeis "Low Dust"- teknologi reduserer mengden av støv under blanding med 90 % på pulverprodukter som har dette merket. Dette gir et bedre miljø, reduserer helsefare og letter arbeidet for håndverkerne.



Green Innovation - vår miljøforpliktelse

Mer enn 150 av MAPEIS produkter bidrar med verdifulle poeng i LEED (The Leadership in Energy and Environmental Design) sertifiserte prosjekter i samsvar med U.S. Green Building Council.

LEED - Leadership in Energy and Environmental Design

Sertifisering utviklet av U.S. Green Building Council, anerkjent i USA og Canada for design og bygging av miljøvennlige bygg.



Sertifisering av Mapeis produkter, samt systemer for kvalitet, miljøstyring og HMS, har blitt utstedt av offisielle standardiseringsorgan, akkreditert og anerkjent på internasjonalt nivå.



MAPETHERM NORDIC

HOVEDKONTOR

MAPEI AS

Vallsetvegen 6, 2120 Sagstua

Tlf: +47 62 97 20 00

Faks: +47 62 97 20 99

post@mapei.no

www.mapei.no

KUNDESERVICE

Mail: kundeservice@mapei.no

Tlf: +47 62 97 20 20

Faks: +47 62 97 20 28

MAPEI-HJELPEN!

Teknisk support på
telefon og e-post

Tlf: 08715

teknisk@mapei.no



Mapei AS' styringssystem er sertifisert i henhold til NS-EN ISO 9001, NS-ISO 10002, NS-EN ISO 14001, OHSAS 18001 samt godkjent etter EMAS.